

อาคารที่พักอาศัยเจ้าหน้าที่

รายละเอียดแบบก่อสร้าง

- 1. แบบสถาปัตยกรรม
- 2. แบบวิศวกรรมโครงสร้าง จำนวนรวมปก 10 แผ่น
- 3. แบบวิศวกรรมระบบไฟฟ้า
- 4. แบบวิศวกรรมระบบสุขาภิบาลและดับเพลิง

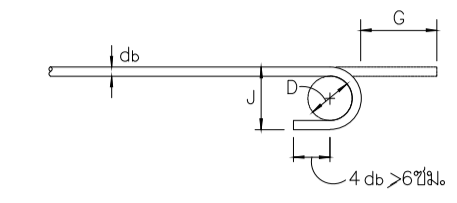
เจ้าของโครงการ

ราชวิทยาลัยจุฬาภรณ์

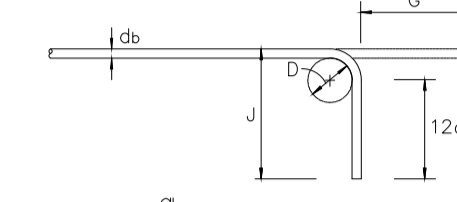
โดย

**ศูนย์บริการวิจัยและออกแบบ
มหาวิทยาลัยเทคโนโลยีพระจอมเกล้าธนบุรี
redek**

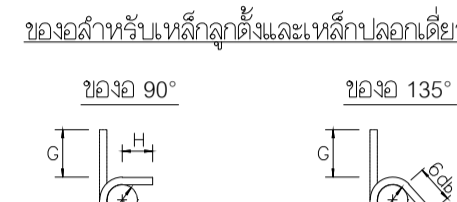
ขนาดของเหล็กเสริม



ขนาด 180 องศา



ขนาด 90 องศา

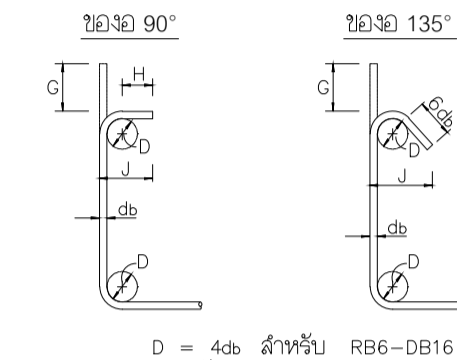


ขนาดของเหล็กเสริม

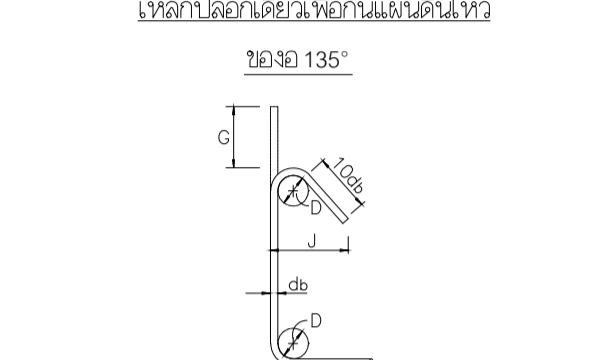
D = 6db สำหรับเหล็กขนาด 6 มม. ถึง 25 มม.
D = 8db สำหรับเหล็กขนาด 28 มม. ถึง 36 มม.
D = 10db สำหรับเหล็กขนาด 44 มม. ถึง 57 มม.

ขนาดของเหล็กเสริม (mm)	D (mm)	ขนาด 180° (mm)	ขนาด 90° (mm)
RB9	5.5	11	7.3
DB10	6.0	12	8.0
DB12	7.5	13	9.9
DB16	10.0	16	13.2
DB20	12.0	19	16.0
DB25	15.0	24	20.0
DB28	22.5	33	28.1
DB32	25.5	37	31.9

ขนาดสำหรับเหล็กดัดและเหล็กดัด



ขนาดสำหรับเหล็กดัดและเหล็กดัด



D = 4db สำหรับ RB6-DB16
H = 6db สำหรับ RB6-DB16
H = 12db สำหรับ DB20 และ DB25

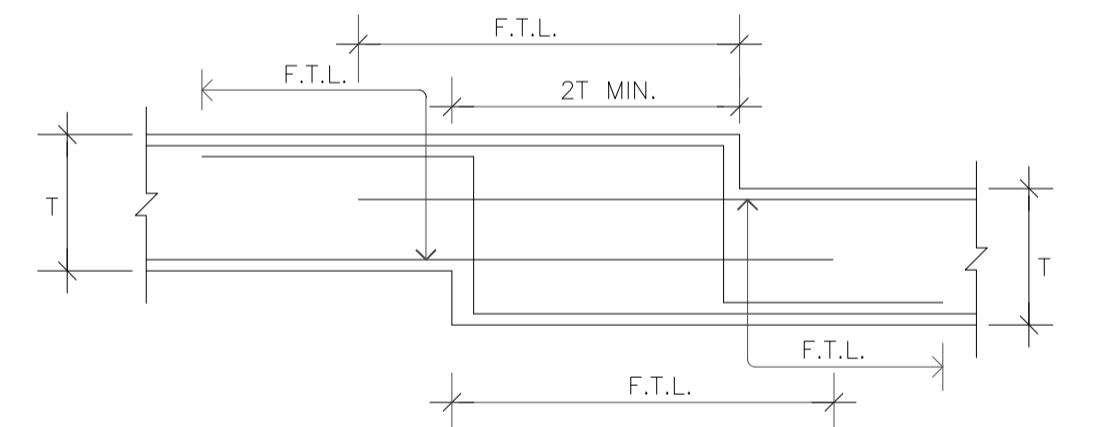
ขนาดของเหล็กเสริม (mm)	D (mm)	ขนาด 90° (mm)	ขนาด 135° (mm)
RB6	2.5	4	6
RB9	3.5	6	8
DB10	4.0	7	9
DB12	5.0	8	11
DB16	6.5	10	15
DB20	12.0	26	32
DB25	15.0	32	40

ขนาดของเหล็กเสริม (mm)

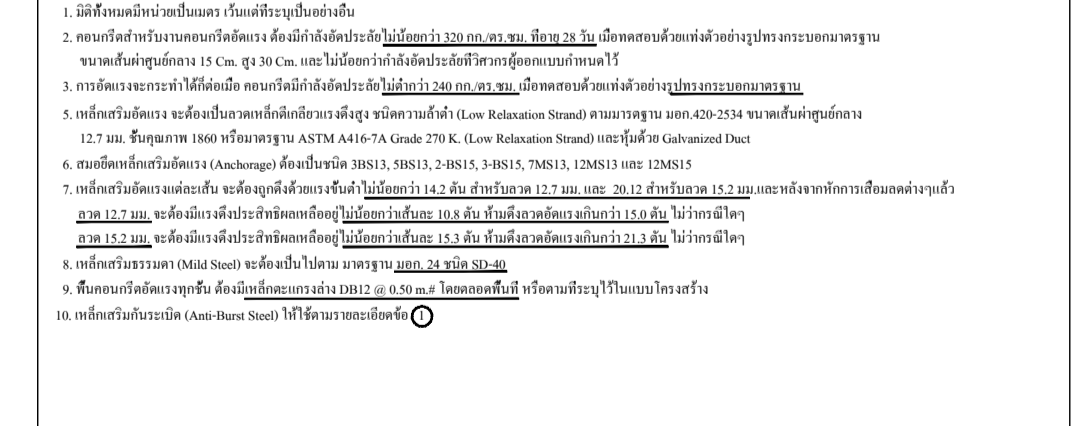
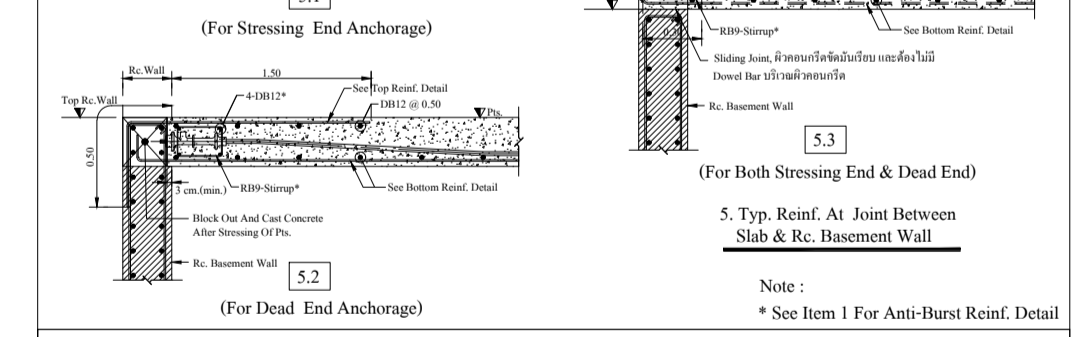
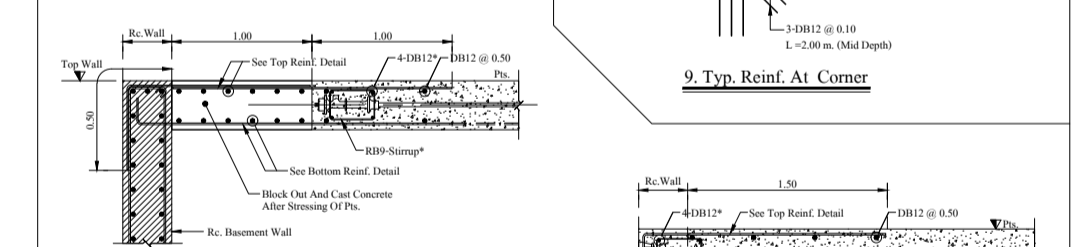
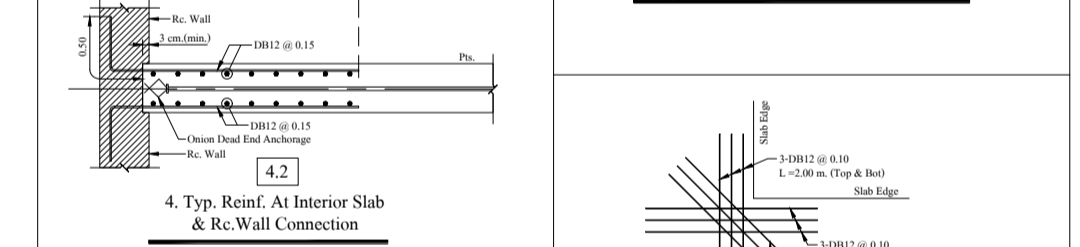
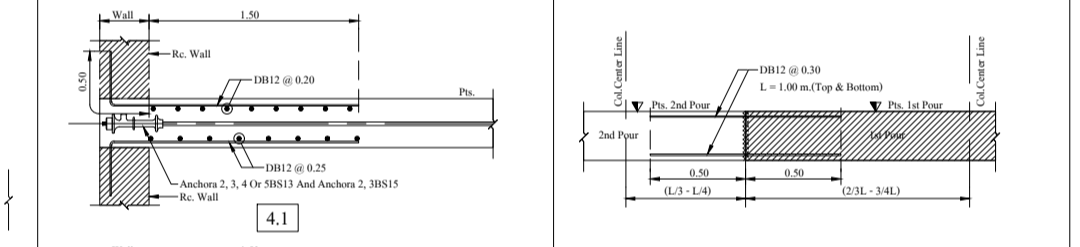
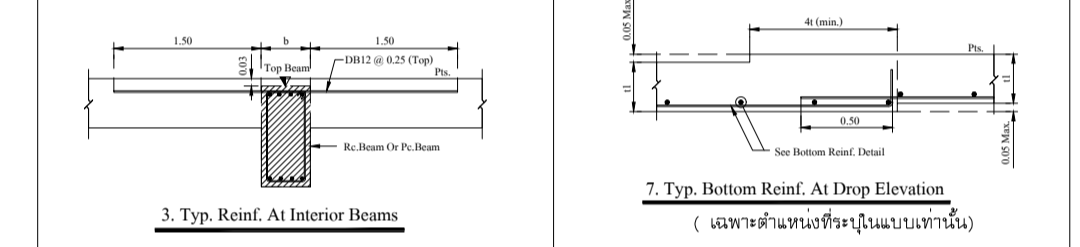
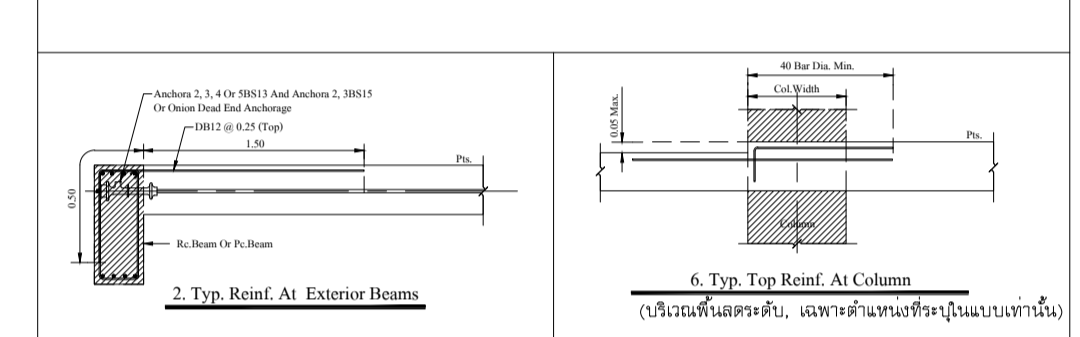
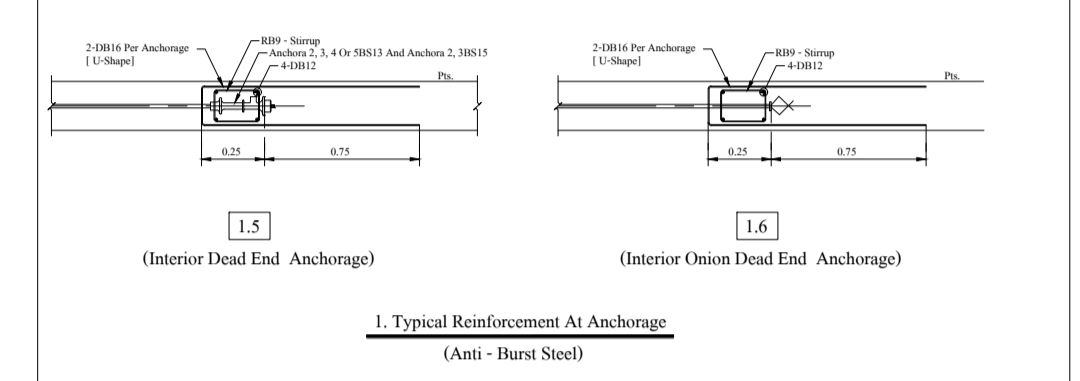
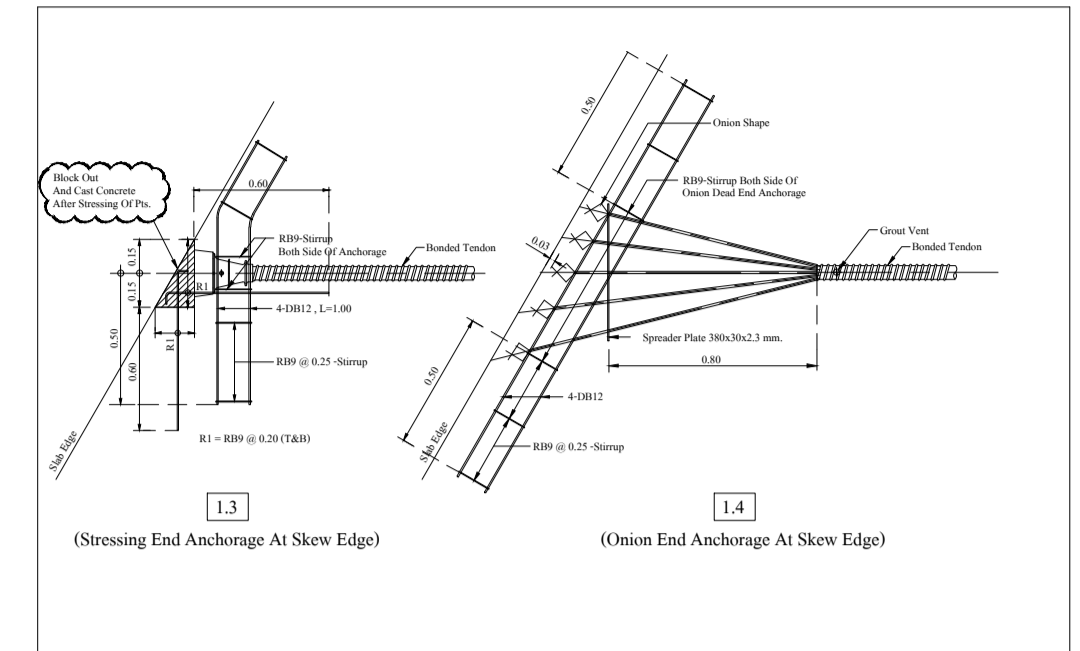
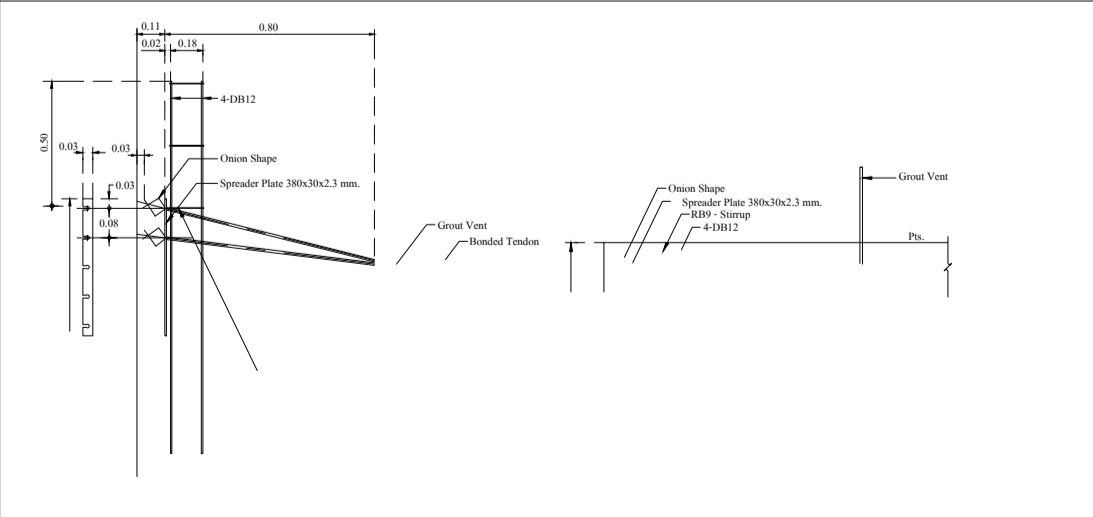
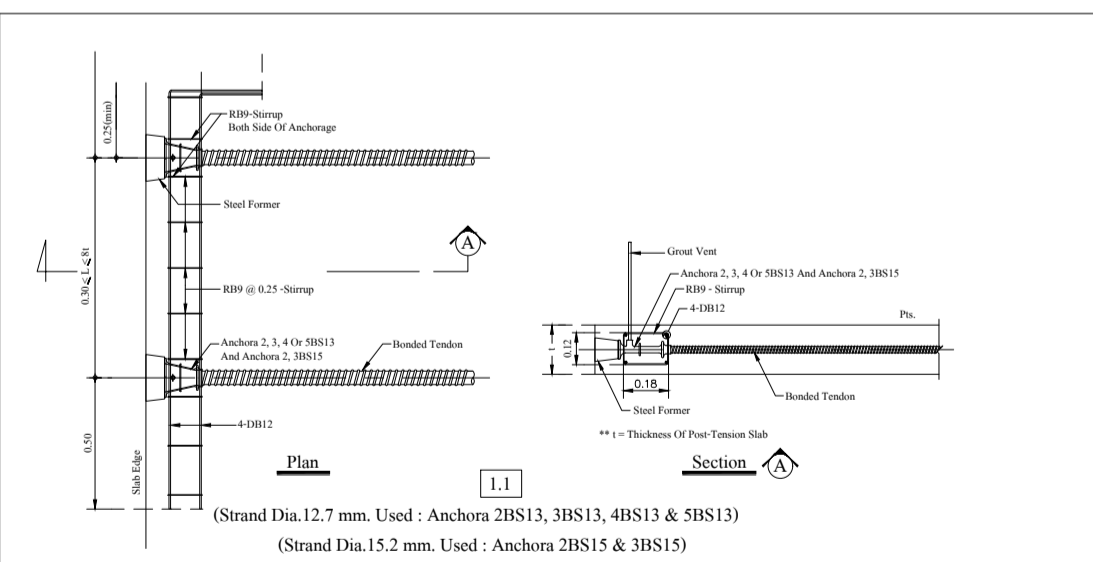
ขนาดของเหล็กเสริม (mm)	D (mm)	ขนาด 135° (mm)
RB6	2.5	4
DB10	4.0	7
DB12	5.0	8
DB16	6.5	10
DB20	12.0	26
DB25	15.0	33

ความยาวระยะตั้งและระยะห่างของเหล็กเสริม (mm)

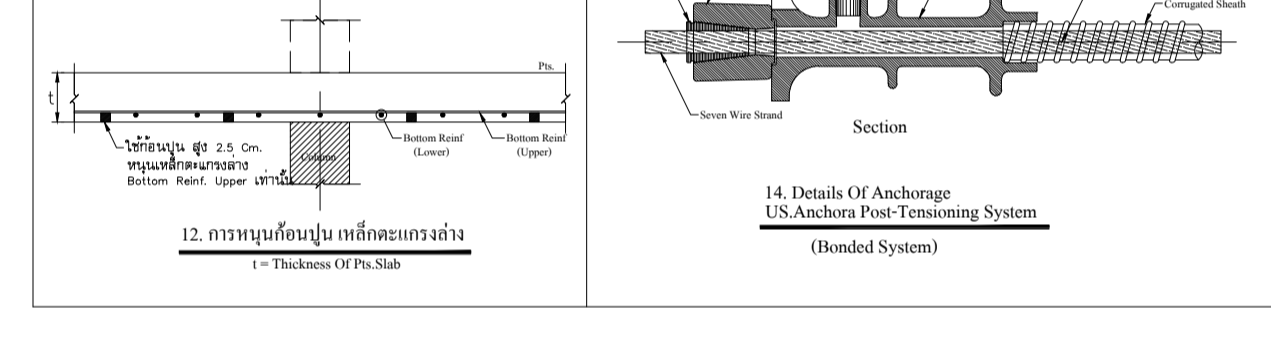
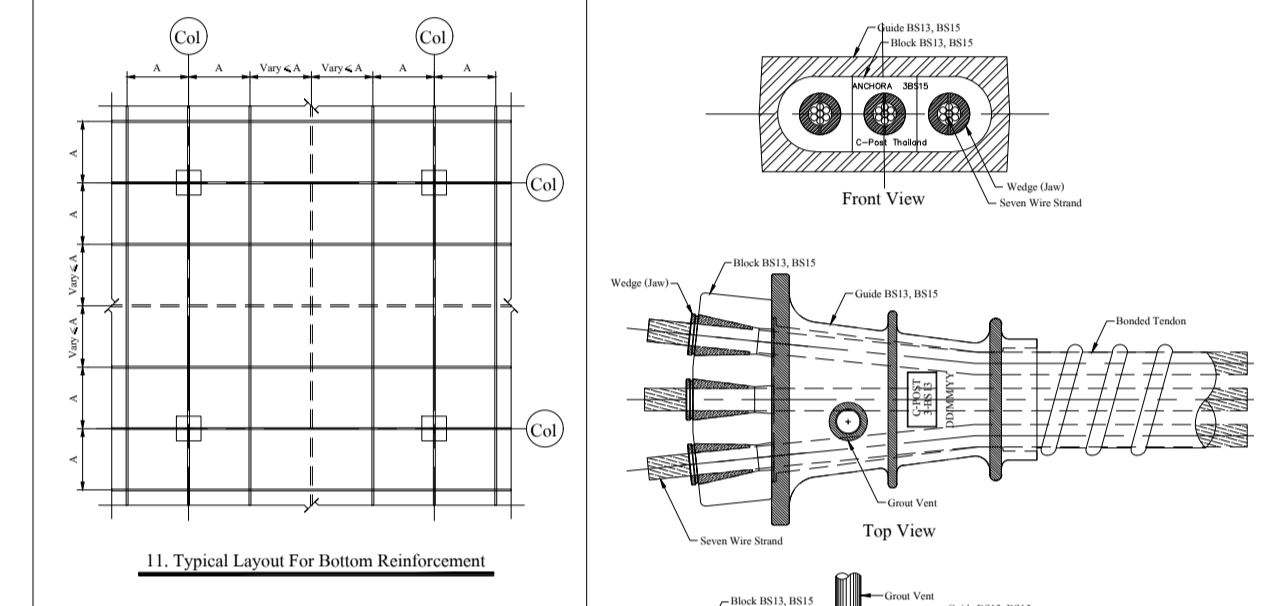
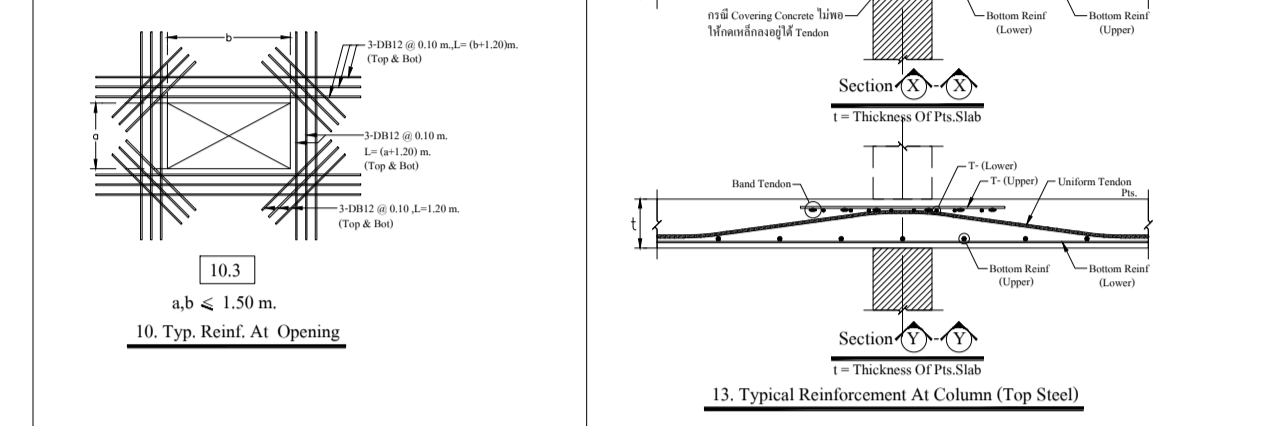
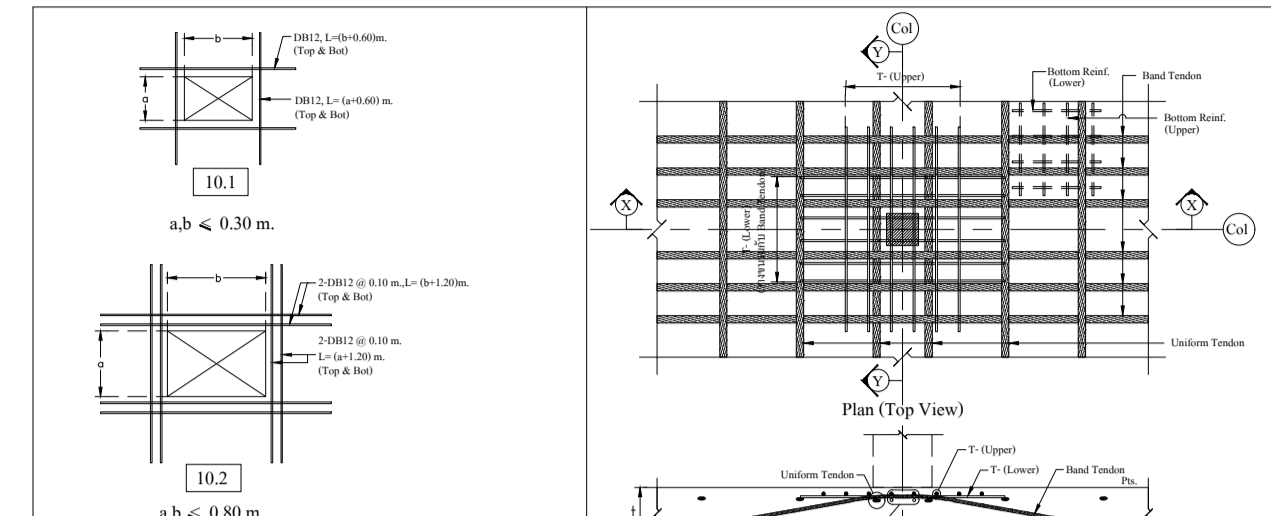
เหล็กเสริม	ความยาวระยะตั้ง				ความยาวระยะห่าง			
	เหล็กเสริมข้ามเจดีย์	เหล็กเสริมบน	เหล็กเสริมหน้า	เหล็กเสริมหน้า	เหล็กเสริมข้ามเจดีย์	เหล็กเสริมหน้า	เหล็กเสริมหน้า	เหล็กเสริมหน้า
RB9	30	40	20	20	40	30	40	30
DB12	35	50	25	25	50	35	50	35
DB16	50	65	30	30	65	50	65	50
DB20	60	80	40	40	80	60	80	60
DB25	100	130	50	50	130	75	130	75
DB28	115	150	55	55	—	—	—	—
DB32	160	210	65	65	—	—	—	—



แบบขยายการลดระดับพื้นและคาน



หมายเหตุ
 1. ใช้เหล็กเสริมชนิดอื่นแทนได้โดยมีคุณสมบัติใกล้เคียง
 2. ขนาดของเหล็กเสริมที่ระบุไว้เป็นค่าขั้นต่ำ...
 3. ขนาดของเหล็กเสริมที่ระบุไว้เป็นค่าขั้นต่ำ...
 4. ขนาดของเหล็กเสริมที่ระบุไว้เป็นค่าขั้นต่ำ...
 5. ขนาดของเหล็กเสริมที่ระบุไว้เป็นค่าขั้นต่ำ...
 6. ขนาดของเหล็กเสริมที่ระบุไว้เป็นค่าขั้นต่ำ...
 7. ขนาดของเหล็กเสริมที่ระบุไว้เป็นค่าขั้นต่ำ...
 8. ขนาดของเหล็กเสริมที่ระบุไว้เป็นค่าขั้นต่ำ...
 9. ขนาดของเหล็กเสริมที่ระบุไว้เป็นค่าขั้นต่ำ...
 10. ขนาดของเหล็กเสริมที่ระบุไว้เป็นค่าขั้นต่ำ...
 11. ขนาดของเหล็กเสริมที่ระบุไว้เป็นค่าขั้นต่ำ...



รายชื่อโครงการ
 ราชวิทยาลัยจุฬารักษ์
 เลขที่ 54 ถนนกำแพงเพชร 6
 เขตจตุจักร กรุงเทพมหานคร 10212
 โทรศัพท์ : +662-576-6000
 โทรสาร : +662-576-6111

โครงการ : ก่อสร้าง
อาคารสำนักงาน ราชวิทยาลัยจุฬารักษ์
 เลขที่ 54 ถนนกำแพงเพชร 6
 เขตจตุจักร กรุงเทพมหานคร 10212
 สถาปนิก
ศูนย์บริการวิจัยและออกแบบ
 มหาวิทยาลัยเทคโนโลยีพระจอมเกล้าธนบุรี
redex
 อาคารศูนย์บริการการแพทย์
 ชั้น 15
 110/1 ถนนกรุงธนบุรี แขวงบางลำภูล่าง
 เขตคลองสาน กรุงเทพมหานคร 10600
 โทร. (06)02 211 7942
 แฟกซ์ (06)02 211 7943

สถาปนิก
 นาย วสันต์ เข็มกำเนิด ส.ศ. 1628
 นาย ธิปไตยกร มาลี และ วสันต์ เข็มกำเนิด
 นาย นรท พงษ์ประเสริฐ ภ.ศ.น. 1030
 น.ส.พัชรี สิมศิริ ภ.ศ.น. 436
 น.ส.สุภาวดี สิริบุญรัตน์ ภ.ศ.น. 855
 น.ส.สุภาพ วนิชย์ ภ.ศ.น. 1447
 นาย ศักดิ์วิวัฒน์ เสงี่ยมกุล ภ.ศ.น. 1542

ผู้ควบคุมงาน
 นาย วสันต์ เข็มกำเนิด ส.ศ. 1628
 นาย วสันต์ เข็มกำเนิด ส.ศ. 1628
 วิศวกรโครงสร้าง
 นาย วสันต์ เข็มกำเนิด ส.ศ. 1628
 นาย วสันต์ เข็มกำเนิด ส.ศ. 1628
 วิศวกรเครื่องกล
 นาย วสันต์ เข็มกำเนิด ส.ศ. 1628
 วิศวกรสุขาภิบาล
 นาย วสันต์ เข็มกำเนิด ส.ศ. 1628

แบบเพื่อการก่อสร้าง

หมายเลขของไฟล์ : 6202

รายการแก้ไข	วันที่	อธิบาย
1	24 มิ.ย. 62	ระบุพื้นที่
2	2 ส.ค. 62	ปรับปรุงพื้นที่
3	12 ก.ย. 62	แก้ไข

ชื่อ	ตำแหน่ง
สถาปนิก	นาย วสันต์ เข็มกำเนิด
วิศวกร	นาย วสันต์ เข็มกำเนิด
ผู้ควบคุมงาน	นาย วสันต์ เข็มกำเนิด

แบบวิศวกรรมโครงสร้าง

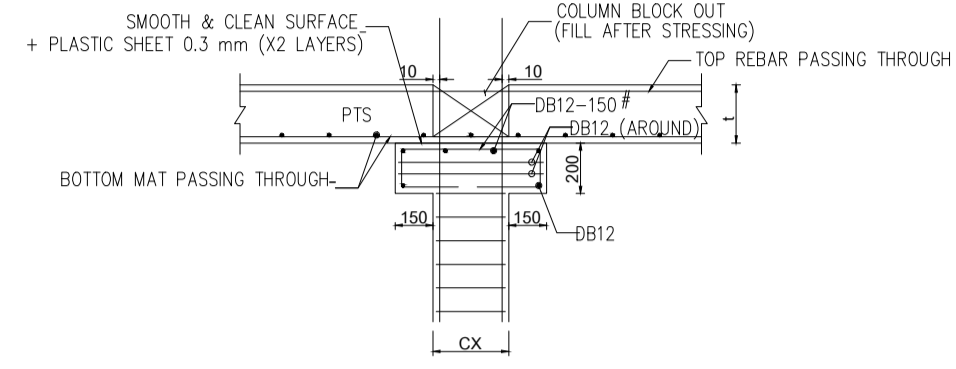
ชื่อแบบ	ตำแหน่ง
สถาปนิก	นาย วสันต์ เข็มกำเนิด
วิศวกร	นาย วสันต์ เข็มกำเนิด
ผู้ควบคุมงาน	นาย วสันต์ เข็มกำเนิด

แบบวิศวกรรมโครงสร้าง (ต่อ)

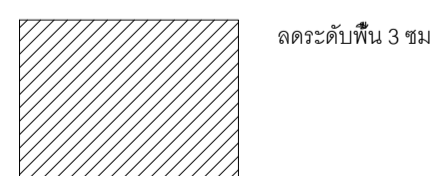
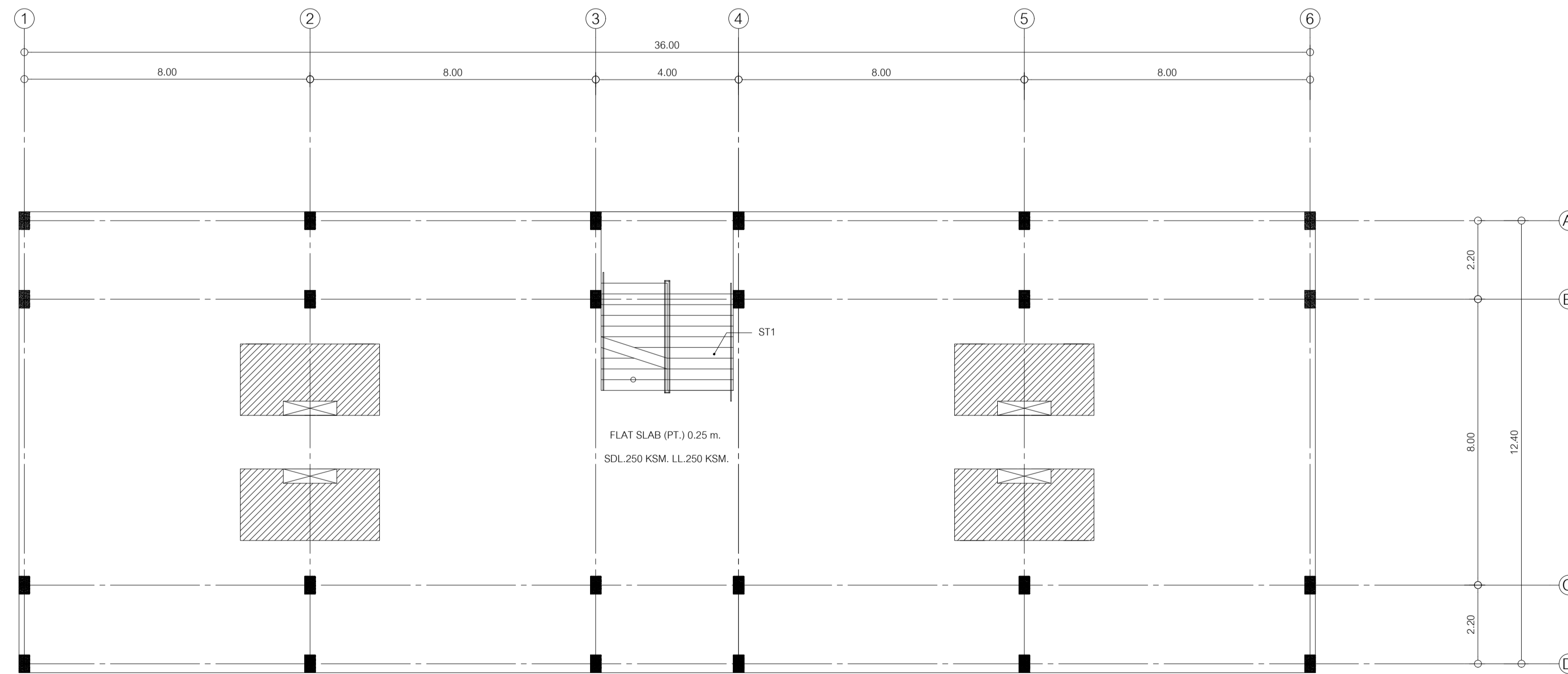
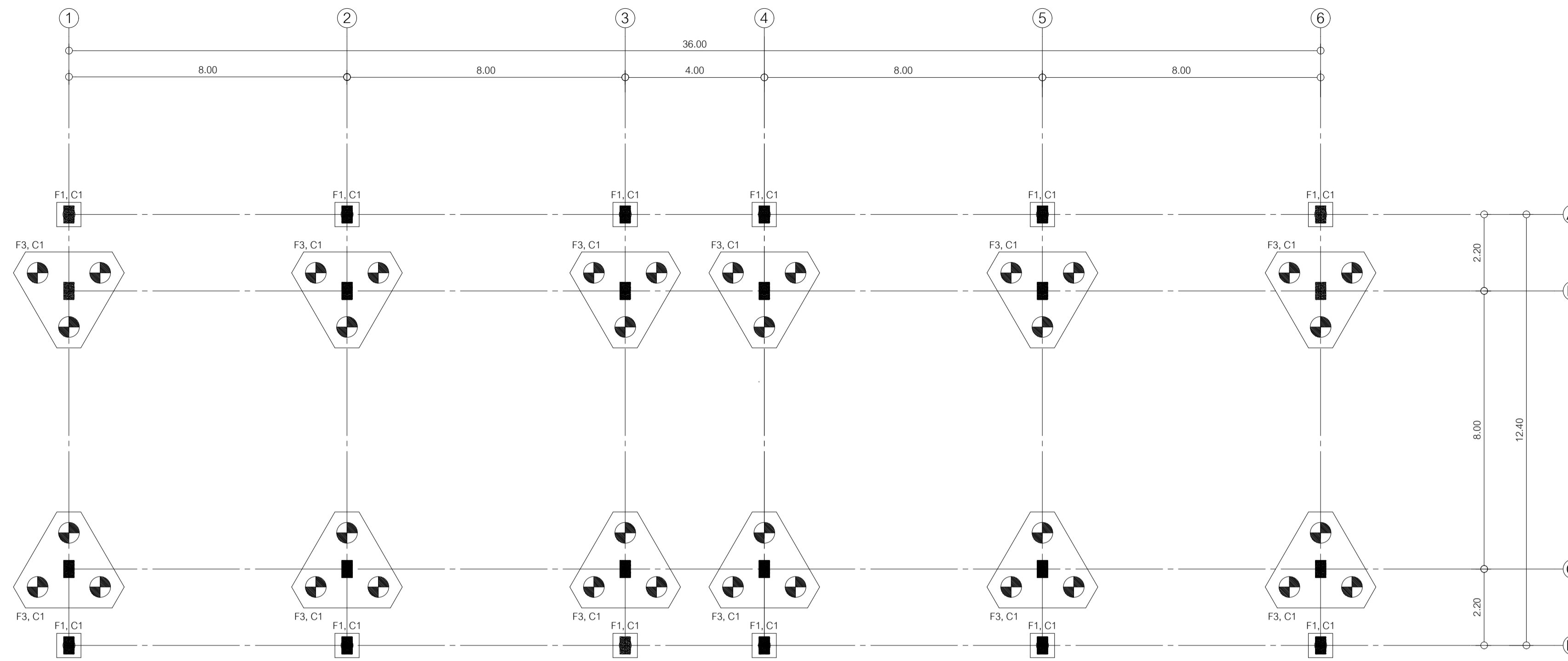
แผ่นที่	จำนวน
S-02	10

วันที่
 24 มิ.ย. 62

หมายเหตุ
 1. ระบุในแบบให้ชัดเจนว่าโครงสร้างที่ระบุในแบบ
 นี้ใช้สำหรับอาคาร วัตถุประสงค์การใช้งาน
 2. ให้ปฏิบัติตามแบบที่
 3. ใช้กับแบบพิมพ์
 ในแต่ละแผ่นอย่างเคร่งครัด



TYPICAL DETAIL OF CORBEL



ผังฐานราก
มาตรฐานราก
มาตราส่วน 1:100

เจ้าของโครงการ

ราชวิทยาลัยจุฬาราม
เลขที่ 54 ถนนกำแพงเพชร 6
เขตจตุจักร กรุงเทพมหานคร 10212
โทรศัพท์ : +662-576-6000
โทรสาร : +662-576-6111

โครงการ : ก่อสร้าง

อาคารสำนักงาน
ราชวิทยาลัยจุฬาราม

เลขที่ 54 ถนนกำแพงเพชร 6
เขตจตุจักร กรุงเทพมหานคร 10212

สถาปนิก
ศูนย์บริการวิจัยและออกแบบ
มหาวิทยาลัยเทคโนโลยีพระจอมเกล้าธนบุรี
redex

อาคารศูนย์บริการมหาวิทยาลัย
ชั้น 15
110/1 ถนนกรุงธนบุรี แขวงบางลำภูล่าง
เขตคลองสาน กรุงเทพมหานคร 10600
โทร : (66)02 211 7942
แฟกซ์ : (66)02 211 7943

สถาปนิก นาย วสันต์ เข็มกำเนิด ส.ศ.ด 1628

สถาปนิก
นาย บรรณ พงษ์ภักดี ส.ศ.น 1030
นาย พงษ์ศักดิ์ ส.ศ.น 436
นาย สุภาวดี ส.ศ.น 855
นาย ศักดิ์สิน เสงี่ยมภูมิ ส.ศ.น 1542

ผู้ควบคุม
นาย ภรณ์ ฤทธิรงค์ ส.ศ.ด 2

วิศวกรโครงสร้าง
นาย วีระ จันทพันธ์ ส.ย.9285

วิศวกรไฟฟ้า
นาย เกียรติศักดิ์ เข็มกำเนิด ส.ศ.ด 228

วิศวกรเครื่องกล
นาย ประพันธ์ศักดิ์ พงษ์ภักดี ส.ศ.ด 825

วิศวกรสุขาภิบาล
นาย วิวัฒน์ พงษ์ภักดี ส.ศ.ด 253

แบบเพื่อการก่อสร้าง

หมายเลขของไฟล์ : 6202

รายการแก้ไข	วันที่	อธิบาย
1	24 มิ.ย.62	ระดับพื้น
2	2 ส.ค.62	วิศวกรเครื่องกล
3	12 ก.ย.62	วิศวกรไฟฟ้า

แบบวิศวกรรมโครงสร้าง

ชื่อแบบ นาย วสันต์

ตรวจแบบ นาย วสันต์

แบบแสดง
ผังฐานราก
ผังชั้น 1

แผ่นที่ S-03 จำนวนรวม 10

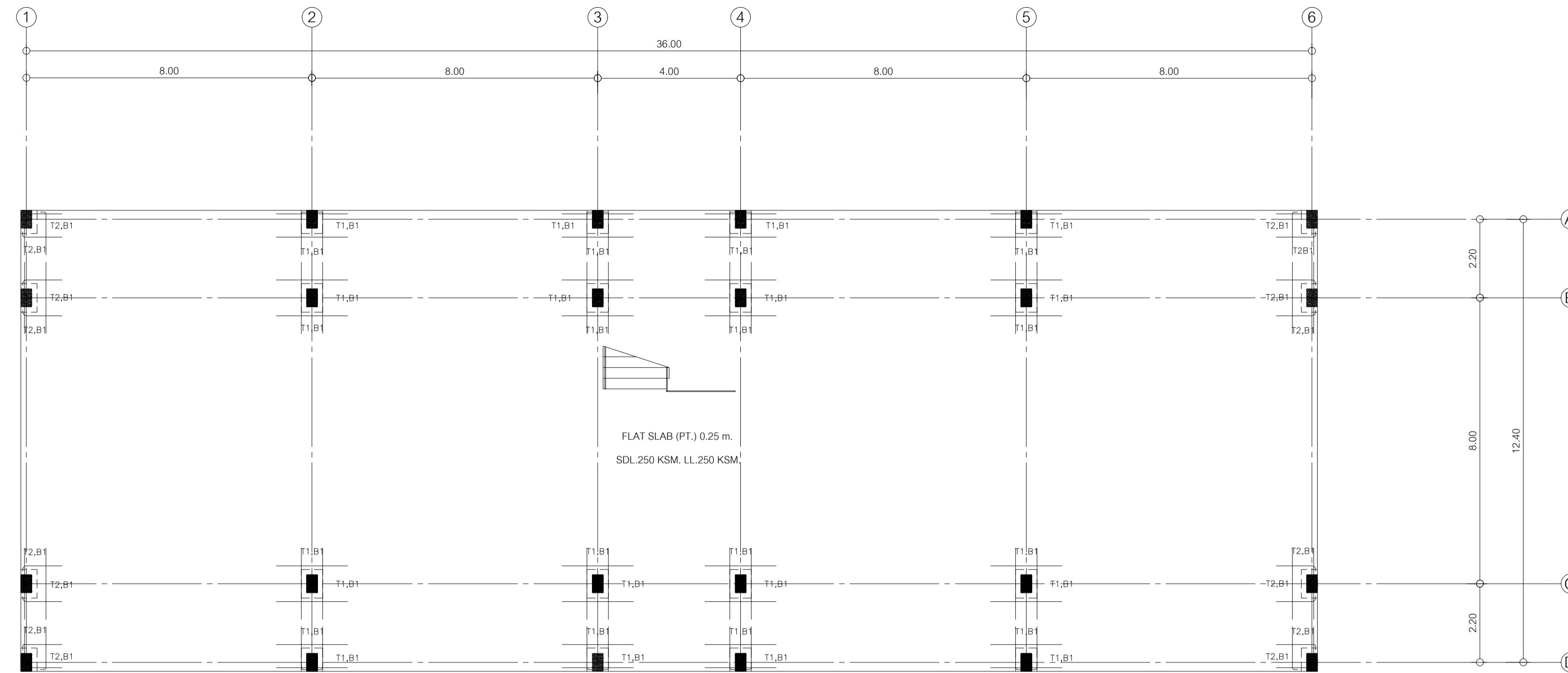
วัน เดือน ปี 24 มิถุนายน 2562

หมายเหตุ
1. ระบุในแบบให้ยึดตามผังที่ระบุในแบบ
ให้ใช้รูปหน้า วิศวกรจากสถานที่ยัง
ก่อนลงมือก่อสร้าง
2. ให้ใช้รูปหน้าเป็นปกติ
ชื่อกำกับแบบพิมพ์ (NOTE)
ในแบบและแบบร่างก่อสร้าง

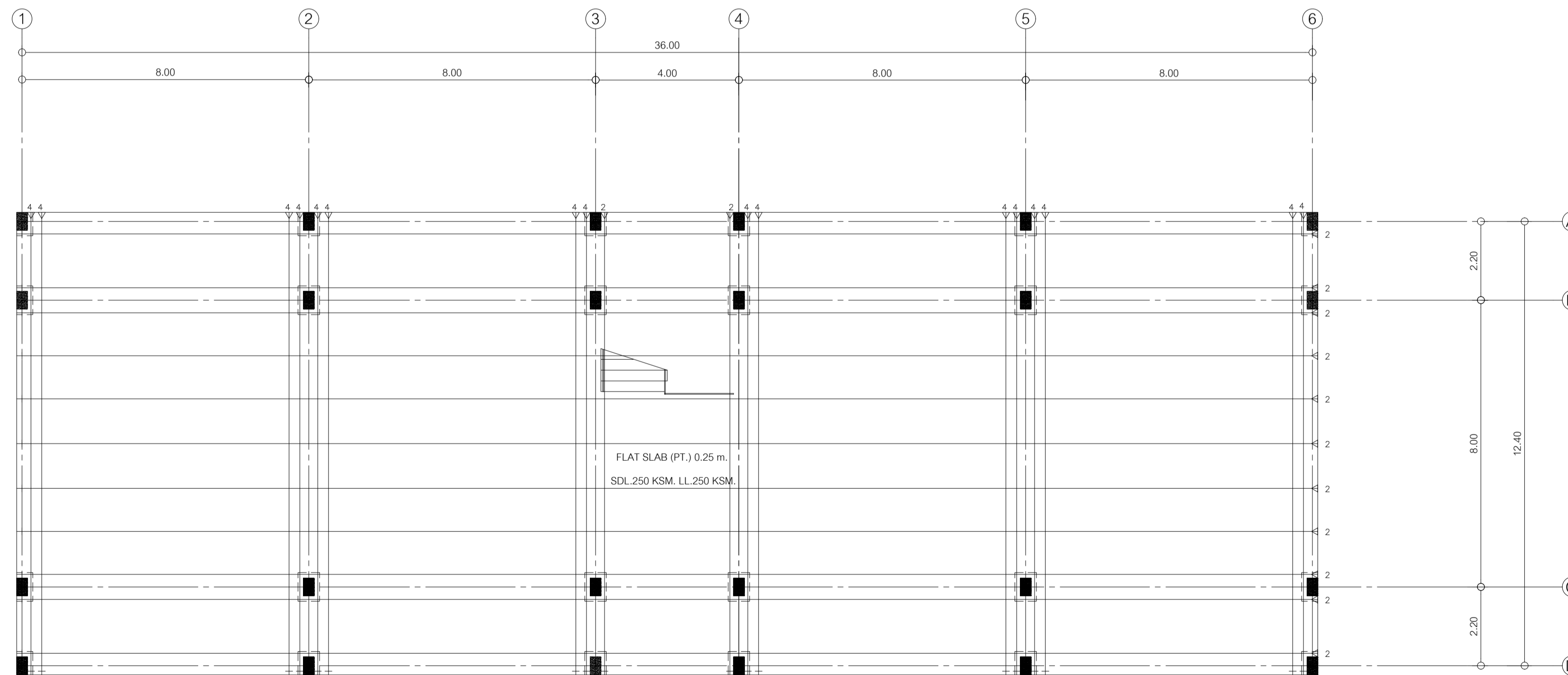
ผังพื้นชั้น 1
มาตรฐานราก
มาตราส่วน 1:100

TOP REINFORCEMENT TABLE			
MARK	DESCRIPTION	SHAPE	
T1	8T16 - 150 x 2900 mm	1.45 1.45	VARIABLES: 1.45 0.20 0.50
T2	9T12 - 130 x 2200 mm	1.10 1.10	VARIABLES: 1.10 0.20 0.50
T3	2T12 - 300 x 800 mm		VARIABLES: 0.80 0.20 0.50

BOTTOM REINFORCEMENT TABLE			
MARK	DESCRIPTION	SHAPE	
B1	4T16 - 100 x 3900 mm	1.95 1.95	VARIABLES: 0.50 0.20 1.95



(MILD STEEL LAYOUT) ฝั่งพื้นชั้น 1
 มาตรฐานส่วน 1:100



(TENDON LAYOUT) ฝั่งพื้นชั้น 1
 มาตรฐานส่วน 1:100

รายชื่อโครงการ

มหาวิทยาลัยสุโขทัย
 เลขที่ 54 ถนนกำแพงเพชร 6
 เขตหลักสี่ กรุงเทพมหานคร 10212
 โทรศัพท์ : +662-576-6000
 โทรสาร : +662-576-6111

โครงการ : ก่อสร้าง
อาคารสำนักงาน
มหาวิทยาลัยสุโขทัย
 เลขที่ 54 ถนนกำแพงเพชร 6
 เขตหลักสี่ กรุงเทพมหานคร 10212

ชื่อแบบก่อสร้าง
ศูนย์บริการวิจัยและออกแบบ
 มหาวิทยาลัยสุโขทัย โดยวิศวกรรมการก่อสร้าง
 redek
 อาคารศูนย์บริการมหาวิทยาลัยสุโขทัย
 ชั้น 15
 110/1 ถนนกำแพงเพชร 6 แขวงหลักสี่ เขตหลักสี่ กรุงเทพมหานคร 10600
 โทร. (06) 02 211 7942
 แฟกซ์ (06) 02 211 7943

สถาปนิก นาย วสันต์ จันทร์เกิด ส.ศก. 1628
 วิชาชีพ นาย วสันต์ จันทร์เกิด ส.ศก. 2

วิศวกรโครงสร้าง นาย วสันต์ จันทร์เกิด ส.ศก. 228

วิศวกรควบคุม นาย วสันต์ จันทร์เกิด ส.ศก. 253

แบบเพื่อการก่อสร้าง
 หมายเลขของไฟล์ : 6202

รายการแก้ไข	วันที่	อธิบาย
1	24 มิ.ย. 62	ระบับพื้น
2	2 ส.ค. 62	วิศวกรรมการก่อสร้าง
3	12 ก.ย. 62	ลิขสิทธิ์

แบบวิศวกรรมโครงสร้าง
 สืบค้นแบบ นาย วสันต์ จันทร์เกิด

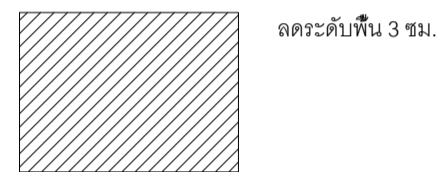
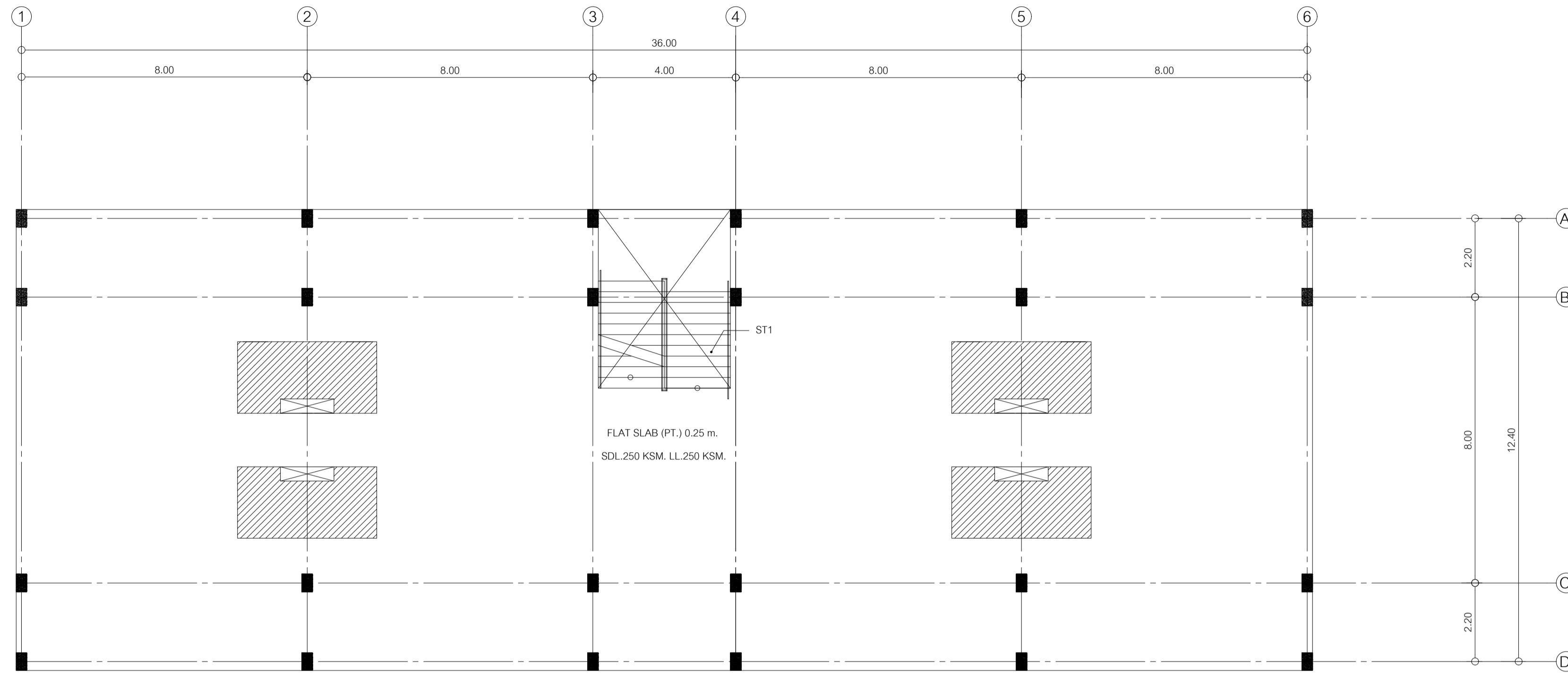
ตรวจสอบ นาย วสันต์ จันทร์เกิด

แบบแสดง **ฝั่งพื้นชั้น 1**
 MILD STEEL LAYOUT
 TENDON LAYOUT

แผ่นที่ S-04 จำนวนรวม 10
 3

วัน เดือน ปี 24 มิถุนายน 2562

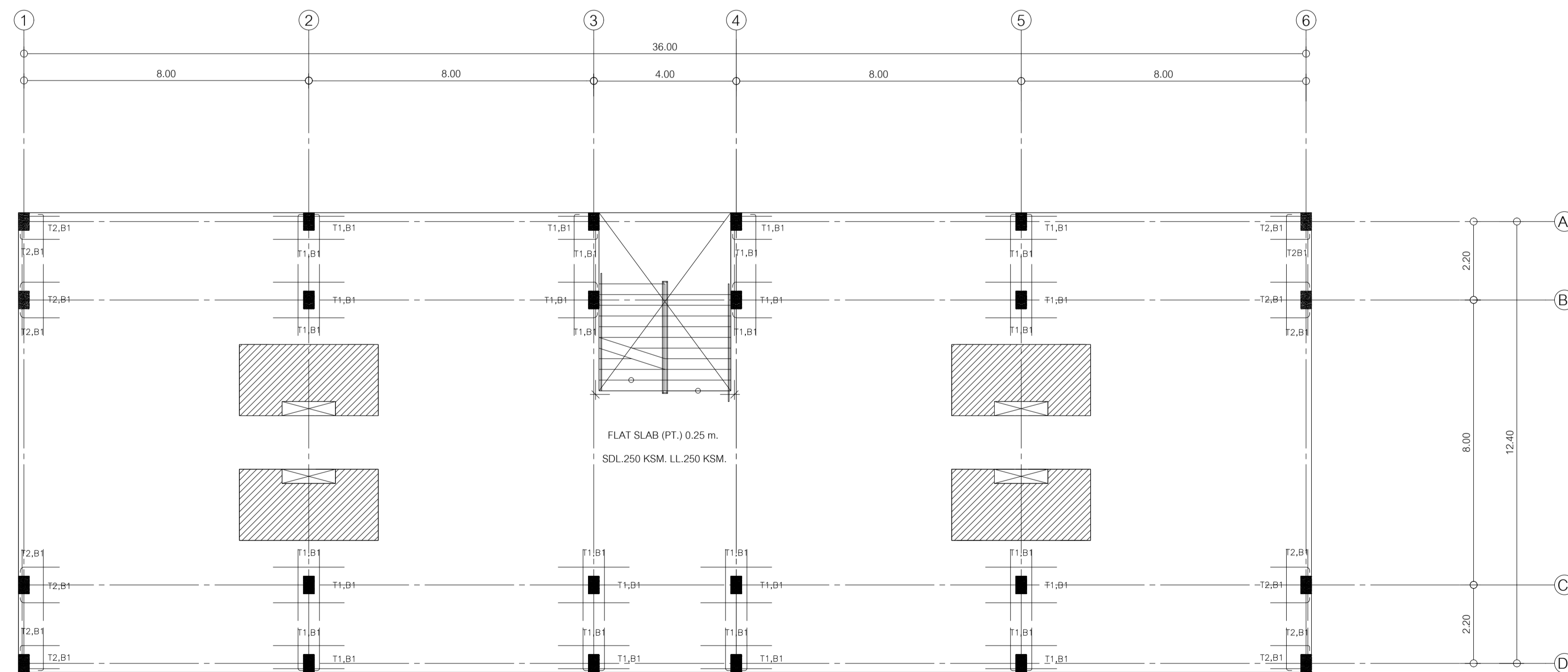
หมายเหตุ
 1. ระบุในแบบให้ใช้ตามผังโครงสร้างที่ระบุในแบบ
 ให้ผู้รับเหมา รับผิดชอบจากสถานที่ยัง
 ก่อนลงมือก่อสร้าง
 2. ให้ผู้รับเหมาปฏิบัติตาม
 ข้อกำหนดเพิ่มเติม (NOTE)
 ในแต่ละแผ่นอย่างเคร่งครัด



ผังพื้นชั้น 2
มาตราส่วน 1:100

TOP REINFORCEMENT TABLE			
MARK	DESCRIPTION	SHAPE	
T1	8T16 - 150 x 2900 mm	1.45 1.45	0.20 VARIES 1.45 0.50
T2	9T12 - 130 x 2200 mm	1.10 1.10	0.20 VARIES 1.10 0.50
T3	2T12 - 300 x 800 mm		0.20 VARIES 0.80 0.50

BOTTOM REINFORCEMENT TABLE			
MARK	DESCRIPTION	SHAPE	
B1	4T16 - 100 x 3900 mm	1.95 1.95	0.20 VARIES 1.95



(MILD STEEL LAYOUT) ผังพื้นชั้น 2
มาตราส่วน 1:100

รายชื่อโครงการ

ราชวิทยาลัยจุฬาลงกรณ์
เลขที่ 54 ถนนกำแพงเพชร 6
เขตจตุจักร กรุงเทพมหานคร 10212
โทรศัพท์ : +662-576-6000
โทรสาร : +662-576-6111

โครงการ : ก่อสร้าง
อาคารสำนักงาน
ราชวิทยาลัยจุฬาลงกรณ์
เลขที่ 54 ถนนกำแพงเพชร 6
เขตจตุจักร กรุงเทพมหานคร 10212

สถาปนิกโดย
ศูนย์บริการวิจัยและออกแบบ
มหาวิทยาลัยเทคโนโลยีพระจอมเกล้าธนบุรี
redek
อาคารศูนย์บริการการแพทย์
ชั้น 15
110/1 ถนนกรุงธนบุรี แขวงบางลำภูล่าง
เขตคลองสาน กรุงเทพมหานคร 10600
โทร : (66)02 211 7942
แฟกซ์ : (66)02 211 7943

สถาปนิก นาย วสันต์ เว้งแก้ว ๘-๘๓ 1628

สถาปนิกช่วยงาน นาย นิพนธ์ เว้งแก้ว ๘-๘๓ 1030
นาย บวร พลสวัสดิ์ ๘-๘๓ 436
นาย พิเศษ สิมศิริ ๘-๘๓ 436
นาย สุภาวดี สิริบุญรัตน์ ๘-๘๓ 855
นาย สุภาพ วนิชย์ ๘-๘๓ 1447
นาย ศักดิ์สิน เสงี่ยมภูมิ ๘-๘๓ 1542

ผู้ควบคุมงาน นาย ภนภ ภูวกรเศรษฐ์ ๘-๘๓ 2

วิศวกรโครงสร้าง นาย วีระ จันทะนันท์ ๘-๘๓ 9285

วิศวกรไฟฟ้า นายเกียรติศักดิ์ เข้มอินทร์ ๘-๘๓ 228

วิศวกรเครื่องกล นายประพันธ์ศักดิ์ พงษ์ระ ๘-๘๓ 825

วิศวกรสุขาภิบาล นายวีรพล พงษ์ทอง ๘-๘๓ 253

แบบเพื่อการก่อสร้าง
หมายเลขของแบบ : 6202

รายการแก้ไข	วันที่	อธิบาย
1	24 มิ.ย. 62	ระดบพื้น
2	28 มิ.ย. 62	วิศวกรเครื่องกล
3	12 ก.ย. 62	วิศวกรไฟฟ้า

แบบวิศวกรรมโครงสร้าง

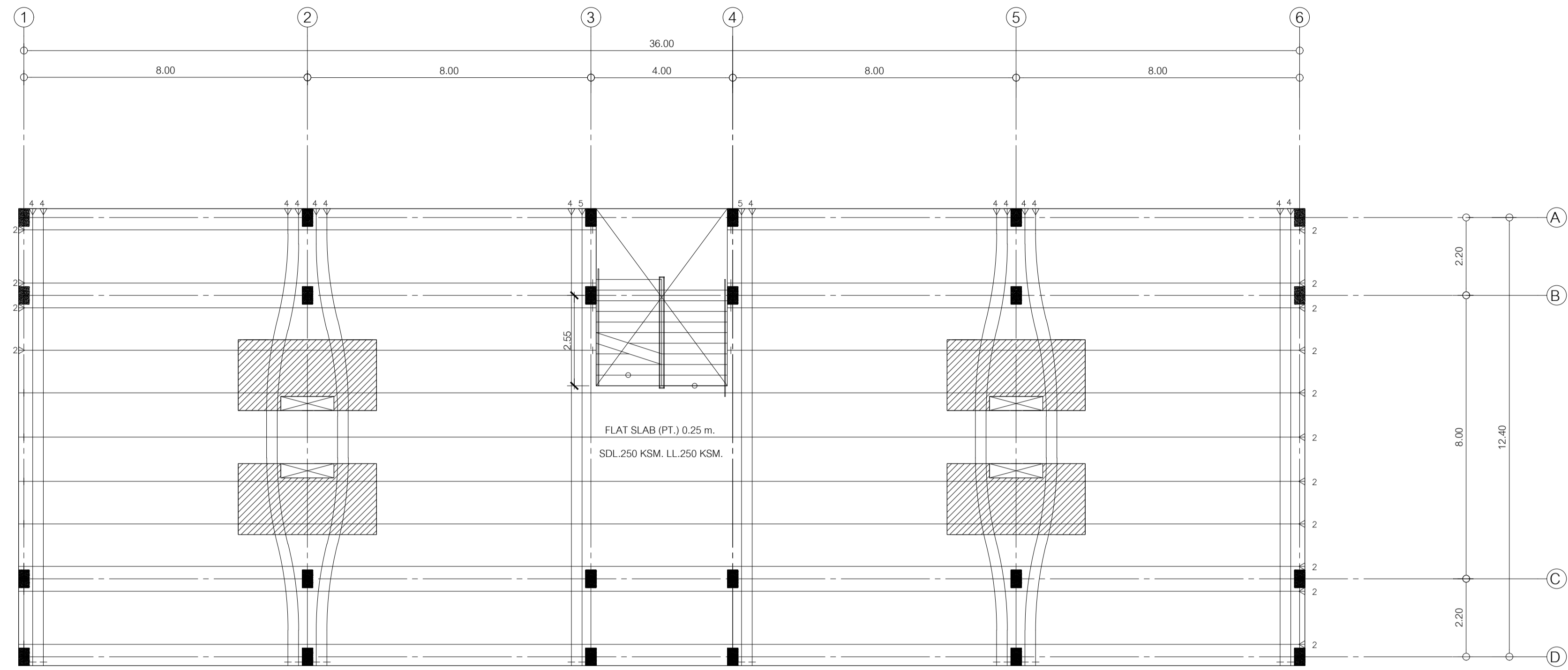
เขียนแบบ นาย วสันต์ เว้งแก้ว

ตรวจแบบ นาย วสันต์ เว้งแก้ว

แปลนแสดง ผังพื้นชั้น 2
MILD STEEL LAYOUT

แผ่นที่ S-05 จำนวนรวม 10
วันที่ 24 มิ.ย. 62

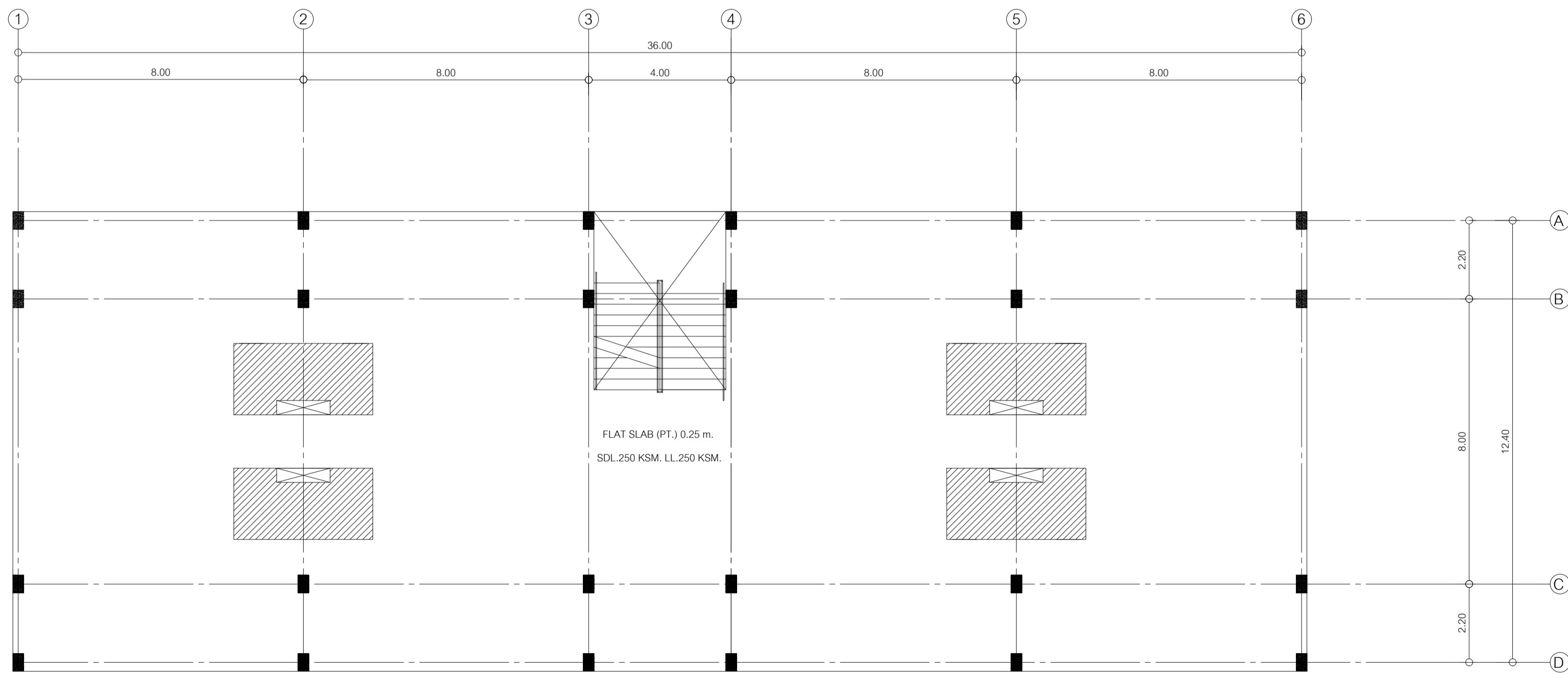
หมายเหตุ
1. ระบุในแบบให้ใช้ตามผังที่ระบุในแบบ
ไม่ใช้รูปวงกลม ระบุระยะจากแกนผนัง
ก่อนลงมือก่อสร้าง
2. ให้ดูในแบบปฏิทิน
ข้อกำหนดเพิ่มเติม (NOTE)
ในเล่มและแบบร่างก่อสร้าง



(TENDON LAYOUT)

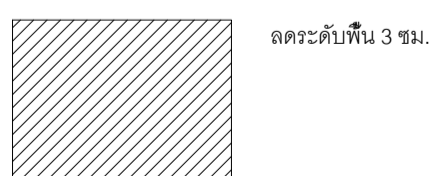
ผังพื้นชั้น 2

มาตราส่วน 1:100



ผังพื้นชั้น 3

มาตราส่วน 1:100



ลดระดับพื้น 3 ซม.

เจ้าของโครงการ

ราชวิทยาลัยจุฬาภรณ์
เลขที่ 54 ถนนกำแพงเพชร 6
เขตจตุจักร กรุงเทพมหานคร 10212
โทรศัพท์ : +662-576-6000
โทรสาร : +662-576-6111

โครงการ : ก่อสร้าง

อาคารสำนักงาน

ราชวิทยาลัยจุฬาภรณ์

เลขที่ 54 ถนนกำแพงเพชร 6
เขตจตุจักร กรุงเทพมหานคร 10212

สถาปนิกในชื่อ

ศูนย์บริการวิจัยและออกแบบ

มหาวิทยาลัยเทคโนโลยีพระจอมเกล้าธนบุรี

redek

อาคารศูนย์บริการทางการแพทย์

ชั้น 15

110/1 ถนนกรุงธนบุรี แขวงบางลำภูล่าง

เขตคลองสาน กรุงเทพมหานคร 10600

โทร (06) 02 211 7942

แฟกซ์ (06) 02 211 7943

สถาปนิก นาย วสันต์ ธีระกานต์ ส.ศก. 1628

สถาปนิก นาย บรรณ ธีระกานต์ ส.ศก. 1030

นาย น.ส.พัชร์ สิมะคีร์ ส.ศก. 436

นาย น.ส.สุภาวดี สิริบุญยรัตน์ ส.ศก. 855

นาย น.ส.สุภาพร วัฒนชัย ส.ศก. 1447

นาย ศักดิ์สิน เสงี่ยมกุล ส.ศก. 1542

ผู้ควบคุมงาน นาย ภูมิ ฤทธิรงค์ ส.ศก. 2

วิศวกรโครงสร้าง นาย วีระ จันทพันธ์ ส.ย. 9285

วิศวกรไฟฟ้า นาย เกียรติศักดิ์ เข็มอินทร์ ส.ศก. 228

วิศวกรเครื่องกล นาย ประทีปศักดิ์ พงษ์ศิริ ส.ศก. 825

วิศวกรสุขาภิบาล นาย วิวัฒน์ พงษ์ทอง ส.ศก. 253

แบบเพื่อการก่อสร้าง

หมายเลขของไฟล์ : 6202

รายการแก้ไข

ครั้งที่	วันที่	อธิบาย
1	24 มิ.ย. 62	ระดับพื้น
2	2 ส.ค. 62	วิศวกรเครื่องกล
3	12 ก.ย. 62	วิศวกรไฟฟ้า

แบบวิศวกรรมโครงสร้าง

ชื่อแบบ นาย วสันต์ ธีระกานต์ ส.ศก. 1628

ตรวจแบบ นาย บรรณ ธีระกานต์ ส.ศก. 1030

แบบแสดง ผังพื้นชั้น 2

TENDON LAYOUT

ผังพื้นชั้น 3

แผ่นที่ S-06

จำนวนรวม 10

วันที่ 24 มิ.ย. 62

หมายเหตุ

1. ระบุในแบบให้ยึดตามผังโครงสร้างที่ระบุในแบบ

ไม่ใช้รูปหน้า วิศวกรจากสถานที่ยัง

ก่อนลงมือก่อสร้าง

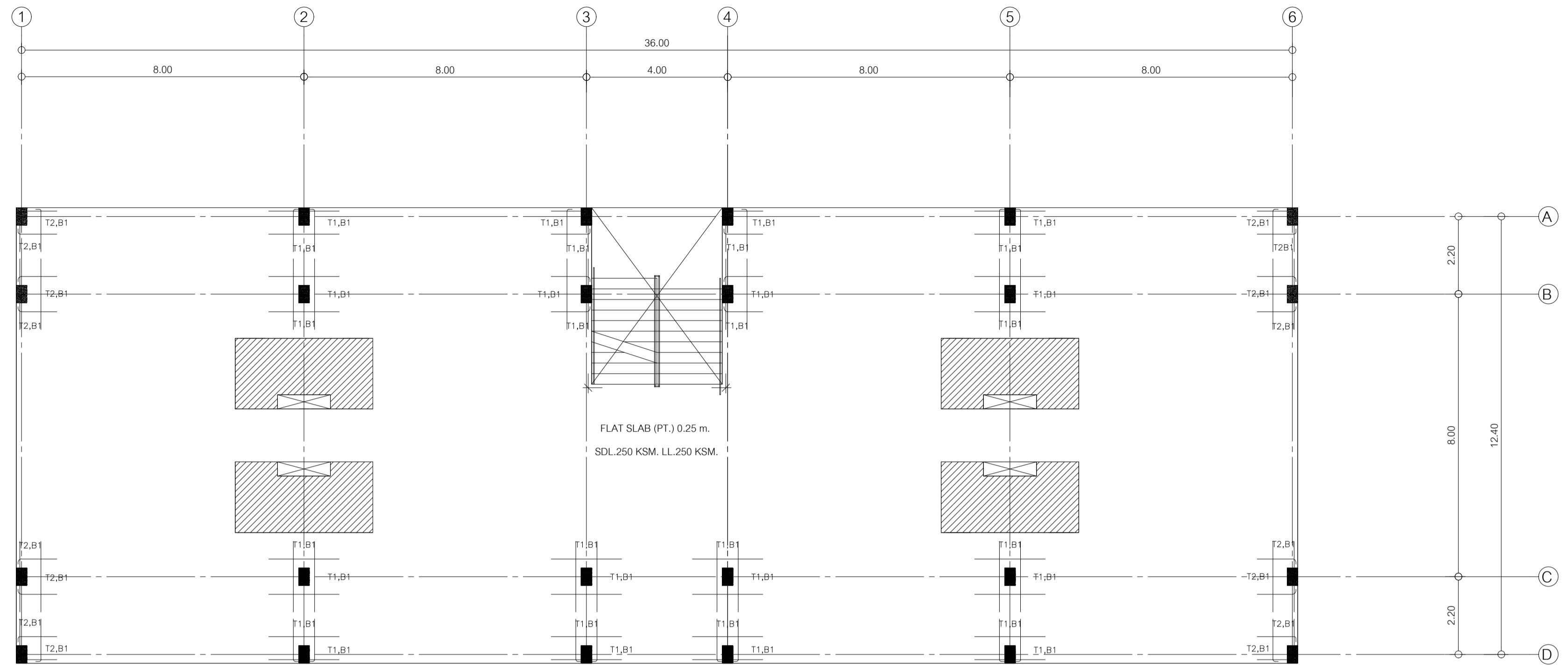
2. ให้ผู้รับแบบปฏิบัติตาม

ข้อกำหนดเพิ่มเติม (NOTE)

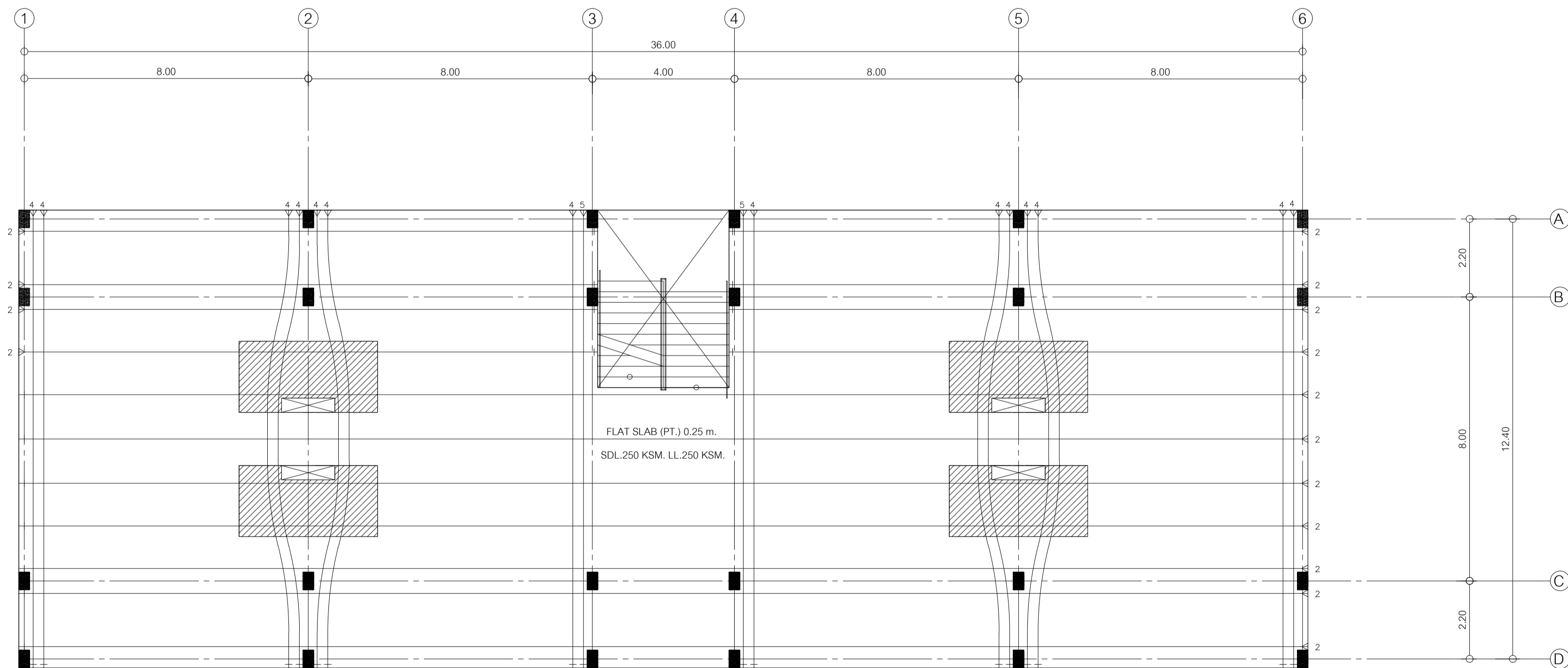
ในรายละเอียดของโครงการ

TOP REINFORCEMENT TABLE			
MARK	DESCRIPTION	SHAPE	
T1	8T16 - 150 x 2900 mm	1.45 1.45	0.20 VARIES 1.45 0.50
T2	9T12 - 130 x 2200 mm	1.10 1.10	0.20 VARIES 1.10 0.50
T3	2T12 - 300 x 800 mm		0.20 VARIES 0.80 0.50

BOTTOM REINFORCEMENT TABLE			
MARK	DESCRIPTION	SHAPE	
B1	4T16 - 100 x 3900 mm	1.95 1.95	0.20 VARIES 1.95



(MILD STEEL LAYOUT) **ผังพื้นชั้น 3**
มาตราส่วน 1:100



(TENDON LAYOUT) **ผังพื้นชั้น 3**
มาตราส่วน 1:100

เจ้าของบริษัท

ราชวิทยาลัยจุฬาภรณ์
เลขที่ 54 ถนนกำแพงเพชร 6
เขตจตุจักร กรุงเทพมหานคร 10212
โทรศัพท์ : +662-576-6000
โทรสาร : +662-576-6111

โครงการ : ก่อสร้าง
อาคารสำนักงาน
ราชวิทยาลัยจุฬาภรณ์
เลขที่ 54 ถนนกำแพงเพชร 6
เขตจตุจักร กรุงเทพมหานคร 10212

ชื่อแบบก่อสร้าง
ศูนย์บริการวิจัยและออกแบบ
มหาวิทยาลัยเทคโนโลยีพระจอมเกล้าธนบุรี
redex
อาคารศูนย์บริการทางการแพทย์
ชั้น 15
110/1 ถนนกรุงธนบุรี แขวงบางลำภูล่าง
เขตคลองสาน กรุงเทพมหานคร 10600
โทร : (66)02 211 7942
แฟกซ์ : (66)02 211 7943

สถาปนิก : นาย วสันต์ เวชภัทน์ ส.ศ.ด 1628

สถาปนิกผู้ออกแบบ : นาย วสันต์ เวชภัทน์ ส.ศ.ด 1628
นาย นรท พงษ์ประเสริฐ ส.ศ.น 1030
น.ส.พัชรี สิมศิริ ส.ศ.น 436
น.ส.สุกานดา สิริบุญญรัตน์ ส.ศ.น 855
น.ส.สุภาพ วัฒนชัย ส.ศ.น 1447
นาย ศักดิ์สิน เสงี่ยมบุญ ส.ศ.น 1542

ผู้ตรวจสอบ : นาย ภูมิพัฒน์ ส.ศ.ด 2

วิศวกรโครงสร้าง : นาย วีระ จันทพันธ์ ส.ย.9285

วิศวกรไฟฟ้า : นายเกียรติศักดิ์ เข็มอินทร์ ส.ศ.ด 228

วิศวกรเครื่องกล : นายประพันธ์ศักดิ์ พงษ์ประเสริฐ ส.ศ.น 825

วิศวกรสุขาภิบาล : นายวีรพล วงษ์ทอง ส.ศ.ด 253

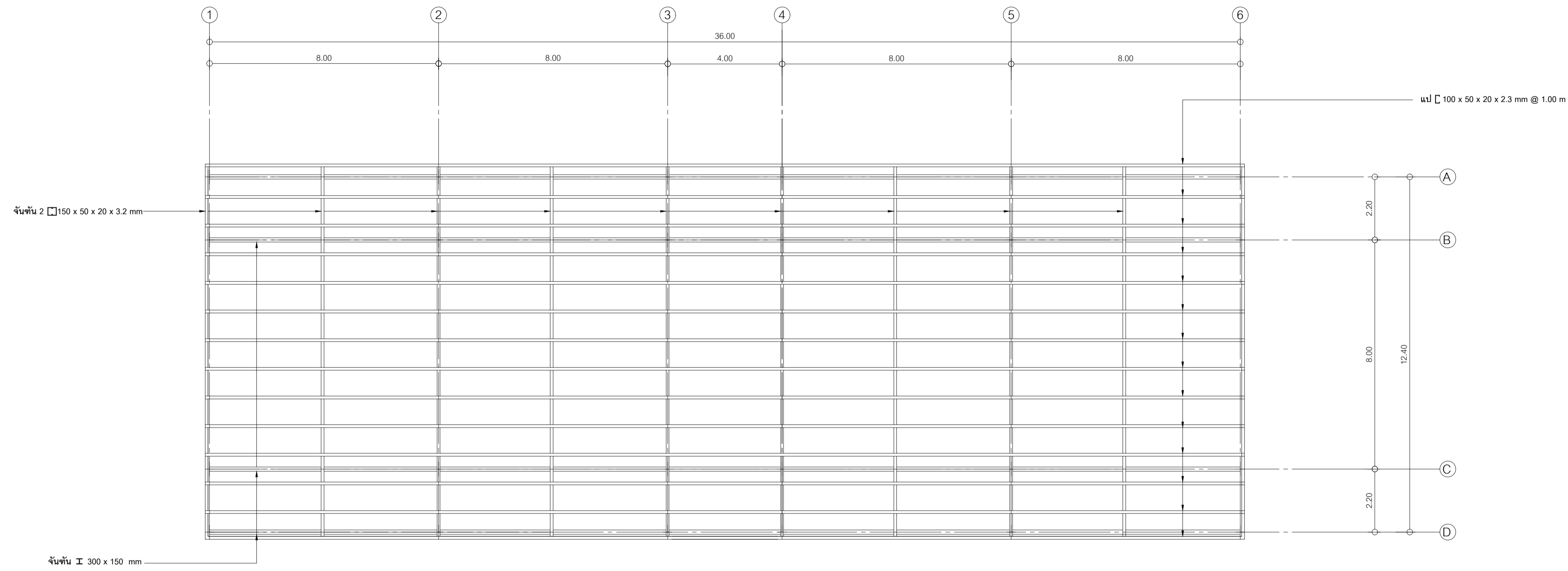
แบบเพื่อการก่อสร้าง
หมายเลขของไฟล์ : 6202

รายการแก้ไข	วันที่	อธิบาย
1	24 มิ.ย.62	ระบับพื้น
2	2 ส.ค.62	วิศวกรเขียนแบบ
3	12 ก.ย.62	ลิขสิทธิ์

แบบวิศวกรรมโครงสร้าง
เขียนแบบ : นาย วสันต์ เวชภัทน์
ตรวจสอบ : นาย ภูมิพัฒน์

แบบแสดง **ผังพื้นชั้น 3**
MILD STEEL LAYOUT
TENDON LAYOUT
แผ่นที่ **S-07** จำนวนรวม 10
วันที่เขียน 24 มิถุนายน 2562

หมายเหตุ
1. ระบุในแบบให้ใช้ตามผังที่ระบุในแบบ
ไม่ใช้รูปทรงอื่น ระบุระยะจากเสาตามที่
กำหนดในผังก่อสร้าง
2. ให้ใช้แบบเป็นป็นที่
ชี้ยกเว้นเฉพาะกรณี (NOTE)
ในรายละเอียดอย่างอื่นที่ขัดแย้ง



ผังหลังคา
 มาตรฐาน 1:100

เจ้าของโครงการ

ราชวิทยาลัยจุฬาภรณ์
 เลขที่ 54 ถนนกำแพงเพชร 6
 เขตจตุจักร กรุงเทพมหานคร 10212
 โทรศัพท์ : +662-576-6000
 โทรสาร : +662-576-6111

โครงการ : ก่อสร้าง

อาคารสำนักงาน
 ราชวิทยาลัยจุฬาภรณ์
 เลขที่ 54 ถนนกำแพงเพชร 6
 เขตจตุจักร กรุงเทพมหานคร 10212

ชื่อแบบก่อสร้าง
 ศูนย์บริการวิจัยและออกแบบ
 มหาวิทยาลัยเทคโนโลยีพระจอมเกล้าธนบุรี
 redek
 อาคารศูนย์บริการการวิจัย
 ชั้น 15
 1101 ถนนกรุงธนบุรี แขวงบางลำภูล่าง
 เขตคลองสาน กรุงเทพมหานคร 10600
 โทร. (06) 02 211 7942
 แฟกซ์ (06) 02 211 7943

สถาปนิก นาย วสันต์ เข็มกำเนิด ส.ศ.ด 1628

สถาปนิกยกร่าง นาย บวร พลสัมพันธ์ ส.ศ.น 1030
 น.ส.พัชรี สิมศิริ ส.ศ.น 436
 น.ส.สุกานดา ลิขิตบุญรัตน์ ส.ศ.น 855
 น.ส.สุภาพ วนิชย์ ส.ศ.น 1447
 นาย ศักดิ์วิวัฒน์ เสงี่ยมกุล ส.ศ.น 1542

ผู้เฝ้างาน นาย ภนกร กุศลศรีพร ส.ศ.ด 2

วิศวกรโครงสร้าง นาย วีระ จันทพันธ์ สย.9285

วิศวกรไฟฟ้า นายเกียรติศักดิ์ เข็มกำเนิด ส.ศ.ด 228

วิศวกรเครื่องกล นายประพันธ์ศักดิ์ พงษ์ระ วท.825

วิศวกรสุขาภิบาล นายวีรพล วงษ์ทอง ส.ศ. 253

แบบเพื่อการก่อสร้าง

หมายเลขของไฟล์ : 6202

รายการแก้ไข	วันที่	อธิบาย
1	24 มิ.ย.62	ระดบพื้น
2	2 ส.ค.62	วิศวกรแก้ไขขนาด
3	12 ก.ย.62	ดิจิทัล

แบบวิศวกรรมโครงสร้าง

เขียนแบบ นาย วสันต์ เข็มกำเนิด

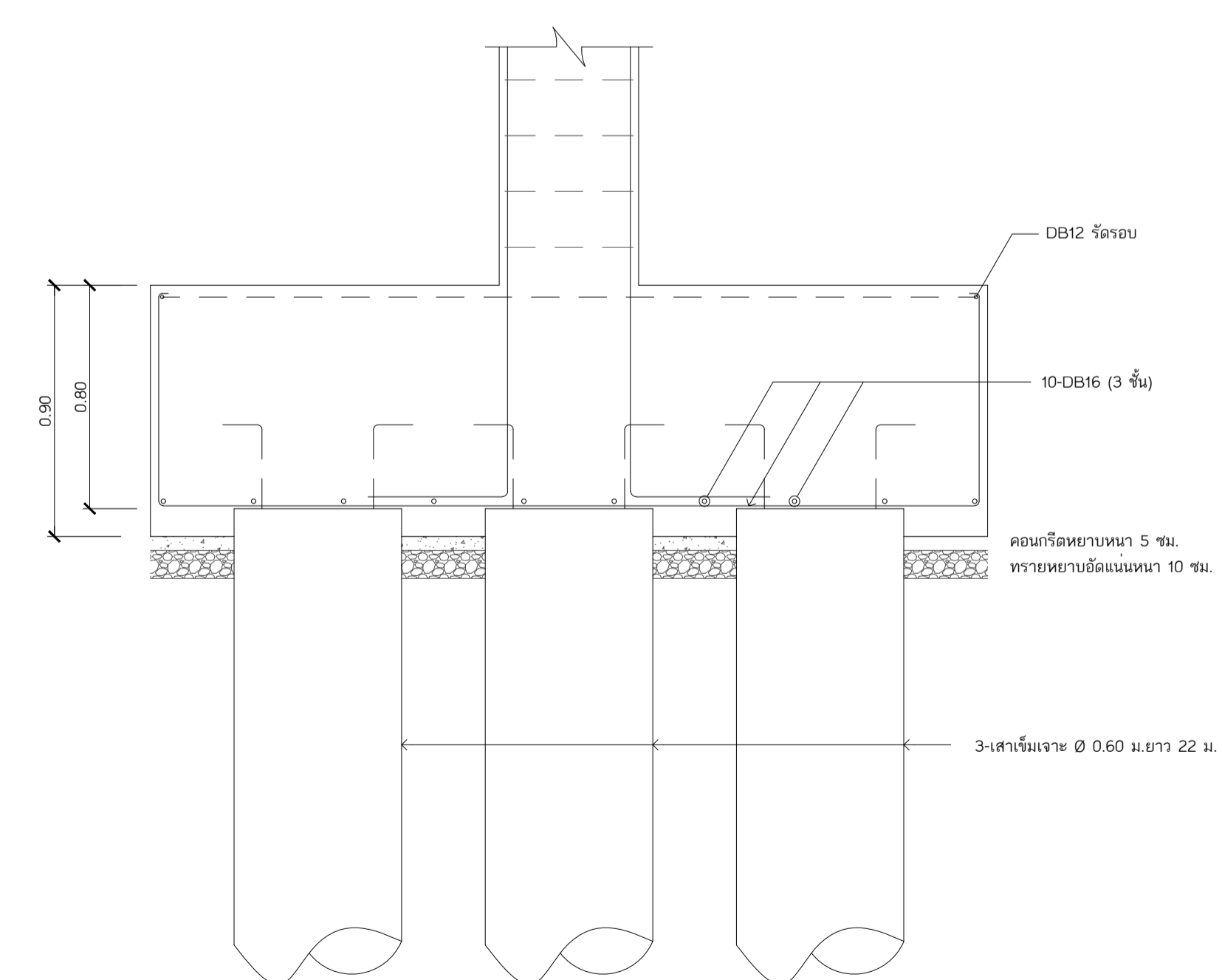
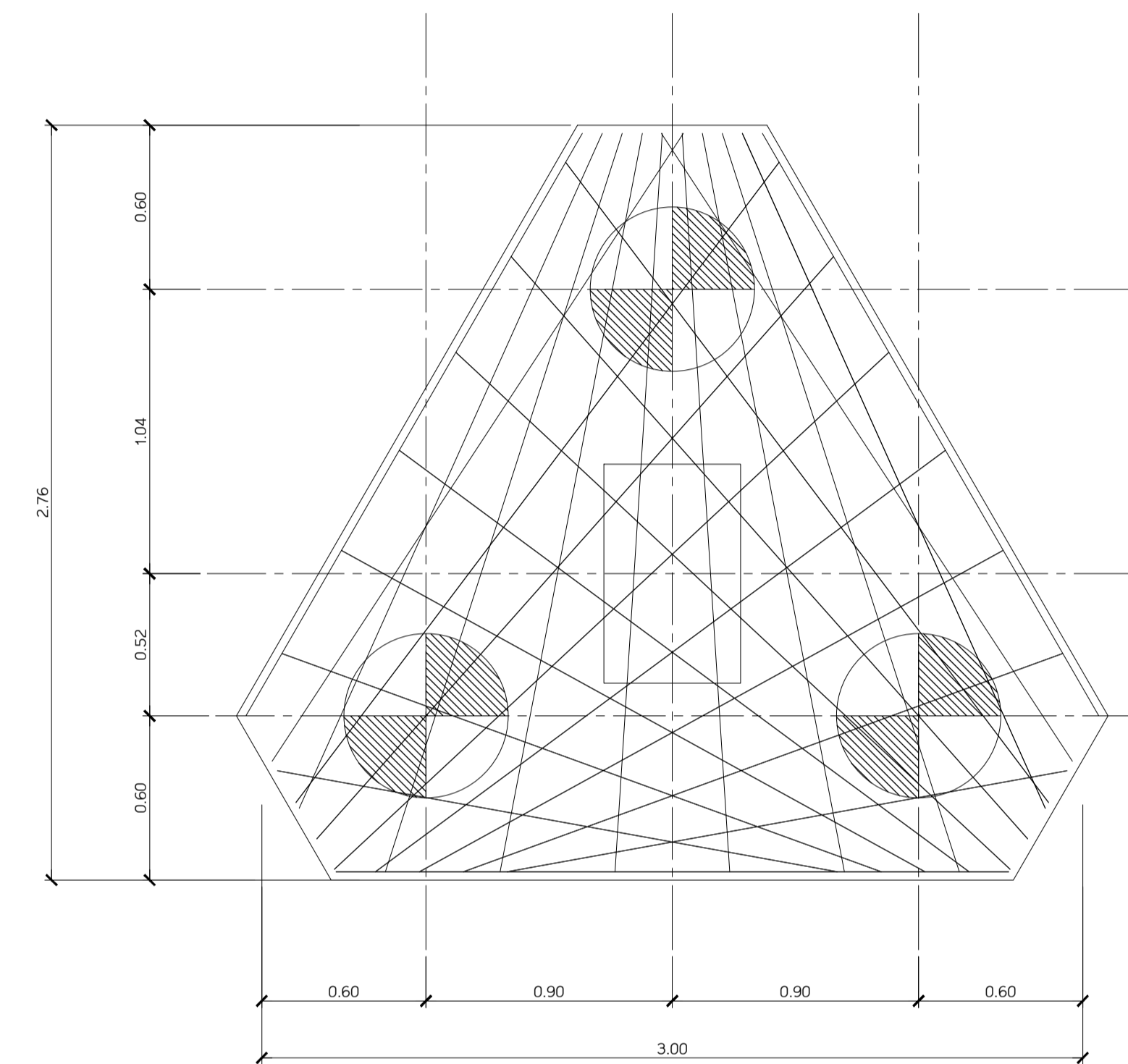
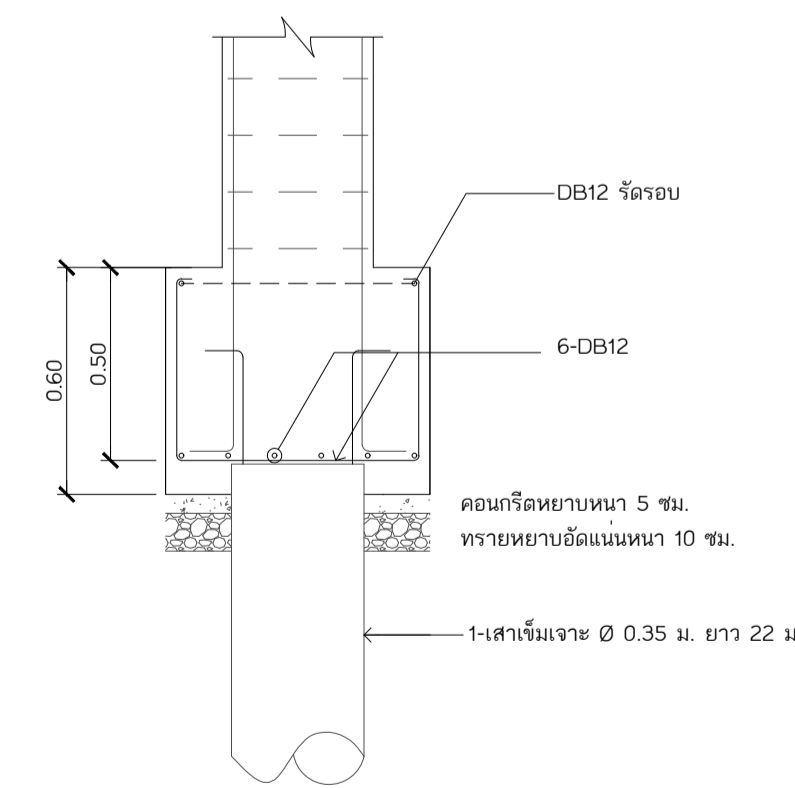
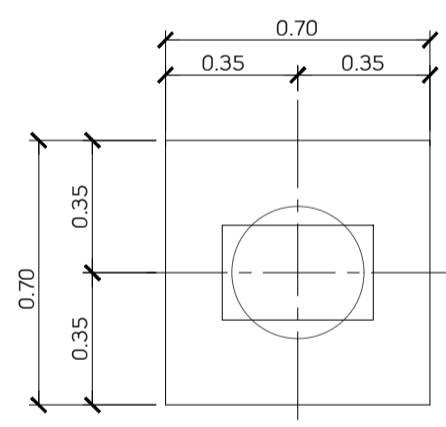
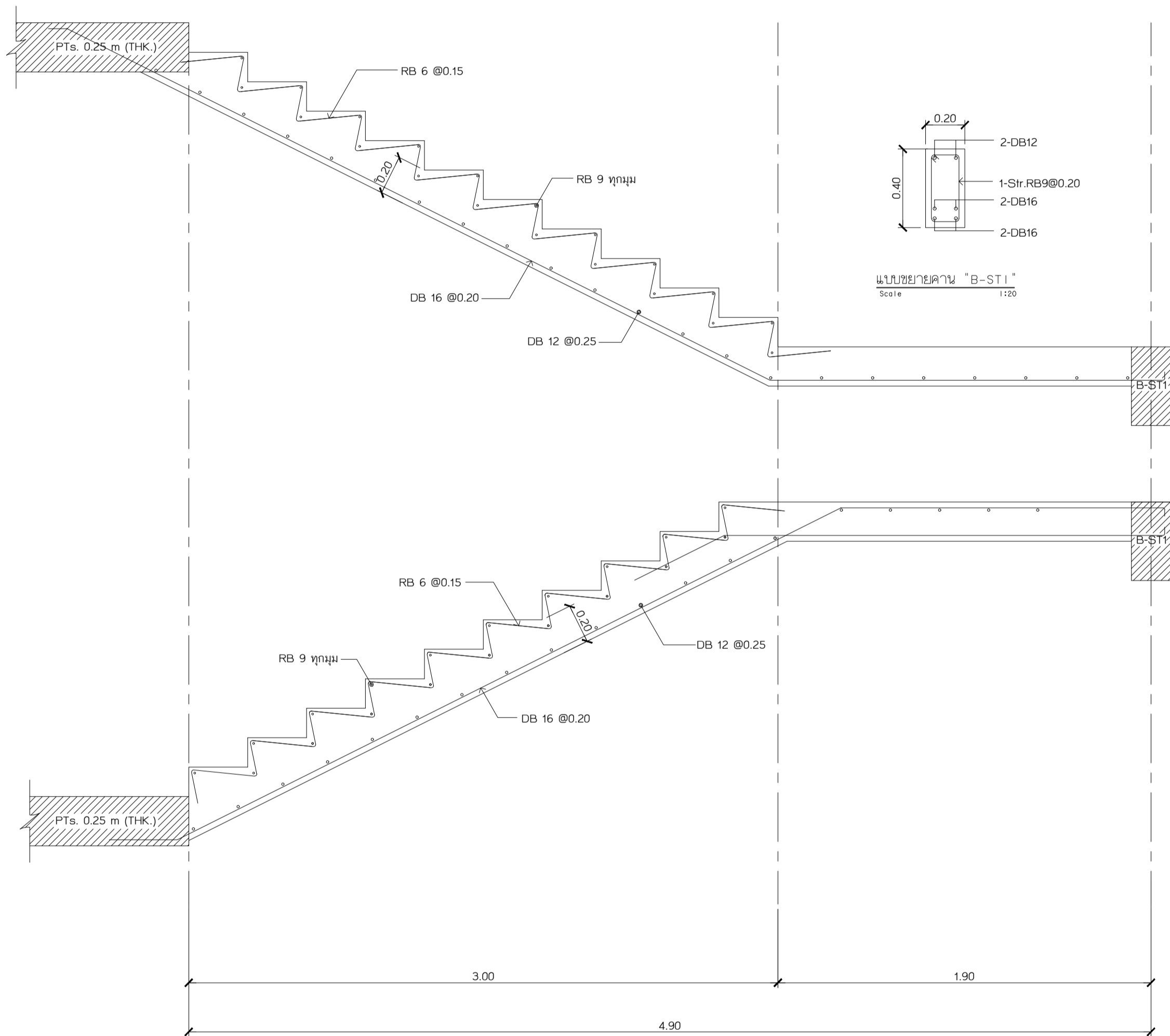
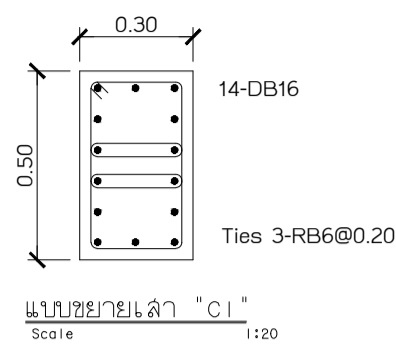
ตรวจแบบ นาย วีระ จันทพันธ์

แบบแสดง ผังหลังคา

แผ่นที่ S-08	จำนวนรวม 10
--------------	-------------

วัน เดือน ปี 24 มิถุนายน 2562

หมายเหตุ
 1. ระบุในแบบให้ยึดตามผังหลังคาที่ระบุในแบบ
 ไม่ใช้รับลมจาก ใต้ระแนงจากสถานีรถไฟ
 ก่อนลงมือก่อสร้าง
 2. ให้ใช้รับลมตามรูปนี้
 ชี้ยก้านลมพื้นดิน (NOTE)
 ในพื้นที่และแนวชายฝั่ง



ราชวิทยาลัยจุฬารัง
เลขที่ 54 ถนนกำแพงเพชร 6
เขตจตุจักร กรุงเทพมหานคร 10212
โทรศัพท์ : +662-576-6000
โทรสาร : +662-576-6111

โครงการ : ก่อสร้าง
**อาคารสำนักงาน
ราชวิทยาลัยจุฬารัง**
เลขที่ 54 ถนนกำแพงเพชร 6
เขตจตุจักร กรุงเทพมหานคร 10212

ออกแบบโดย
ศูนย์บริการวิจัยและออกแบบ
มหาวิทยาลัยเทคโนโลยีพระจอมเกล้าธนบุรี
redek
อาคารศูนย์บริการมหาวิทยาลัย
ชั้น 15
110/1 ถนนกรุงธนบุรี แขวงบางลำภูล่าง
เขตคลองสาน กรุงเทพมหานคร 10600
โทร : (66)02 211 7942
แฟกซ์ : (66)02 211 7943

สถาปนิก : นาย วสันต์ เว้งแก้ว ๑-๑๓ ๑๖๒๘

สถาปนิกยกร่าง : นาย บรรพ พงษ์ศิริ ๑-๑๓ ๑๐๓๐
นาย อ.พีรศักดิ์ ๑-๑๓ ๔๓๖
นาย อ.สุภาวดี ๑-๑๓ ๘๕๕
นาย อ.สุภาพ ๑-๑๓ ๑๔๗
นาย ศักดิ์รินทร์ ๑-๑๓ ๑๕๔

วิศวกรโยธา : นาย ภมร ฤทธิรงค์ ๑-๑๓ ๒

วิศวกรโครงสร้าง : นาย วีระ จันทพันธ์ ๑-๑๓ ๙๒๘๕

วิศวกรไฟฟ้า : นาย เกียรติศักดิ์ เข็มอินทร์ ๑-๑๓ ๒๒๖๕

วิศวกรเครื่องกล : นาย ประพันธ์ศักดิ์ พงษ์ศิริ ๑-๑๓ ๘๒๕

วิศวกรสุขอนามัย : นาย วีรวัฒน์ วัฒนธอง ๑-๑๓ ๒๕๓

แบบเพื่อการก่อสร้าง
หมายเลขของไฟล์ : 6202

รายการแก้ไข	วันที่	อธิบาย
1	24 มิ.ย.62	ระบุดิน
2	2 ส.ค.62	วิศวกรโยธา
3	12 ก.ย.62	ลิขสิทธิ์

แบบวิศวกรรมโครงสร้าง
เขียนแบบ : นาย วสันต์ เว้งแก้ว
ตรวจสอบ : นาย วสันต์ เว้งแก้ว

**แบบขยายเสา
แบบขยายฐานราก**
แผ่นที่ : S-09 / 10
วันที่ : 24 มิ.ย. 2562

หมายเหตุ :
1. ระบุในแบบให้ใช้ตามผังที่ระบุในแบบ
ไม่ใช้รูปหน้า วัสดุระบุจากสถานที่จะ
ก่อนลงมือก่อสร้าง
2. ให้ใช้แบบปฏิบัติ
ซึ่งกำหนดเพิ่มเติม (NOTE)
ในแต่ละชั้นอย่างเคร่งครัด