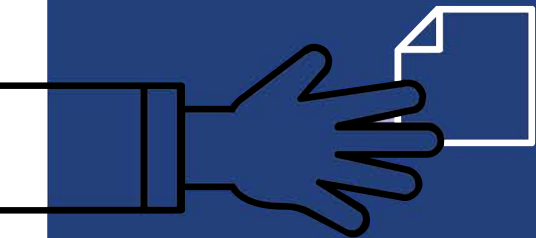
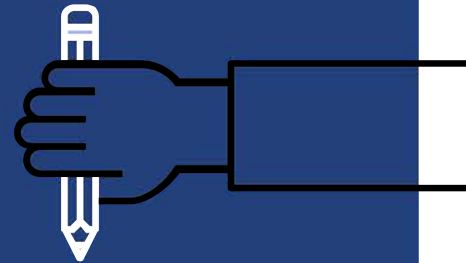
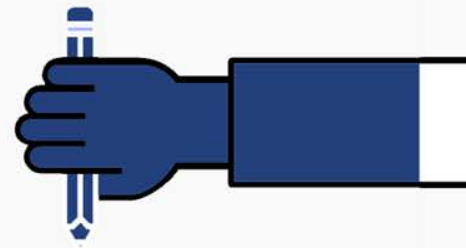


คู่มือการใช้ WIFI NETWORK : CRA_WIFI

ใช้กับอุปกรณ์โทรศัพท์ส่วนตัว หรือ คอมพิวเตอร์ส่วนตัว

ราชวิทยาลัยจุฬาภรณ์





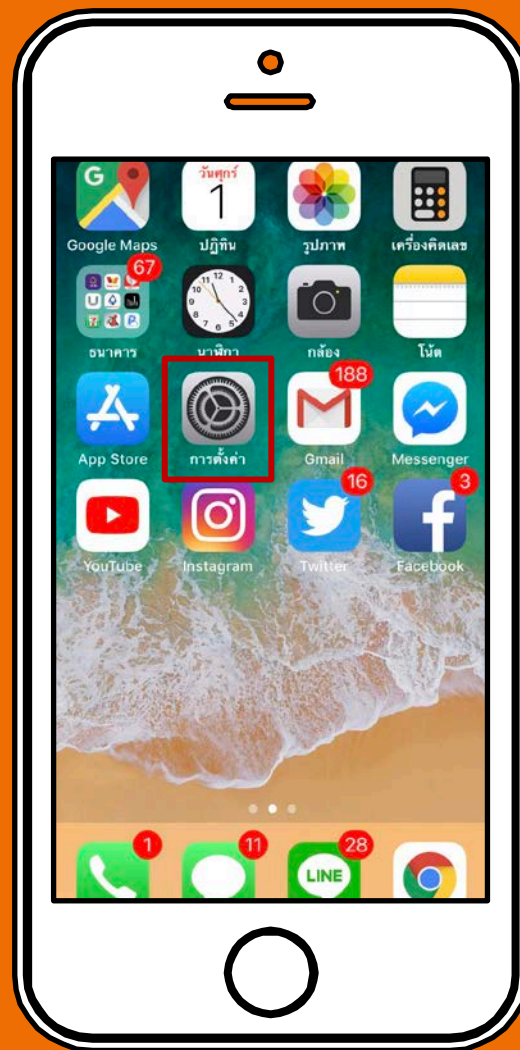
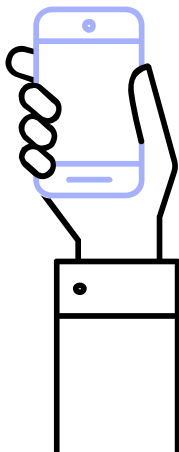
การเชื่อมต่อระบบเครือข่าย Wireless

: CRA_WIFI (โทรศัพท์)



การเชื่อมต่อระบบเครือข่าย : CRA_WIFI

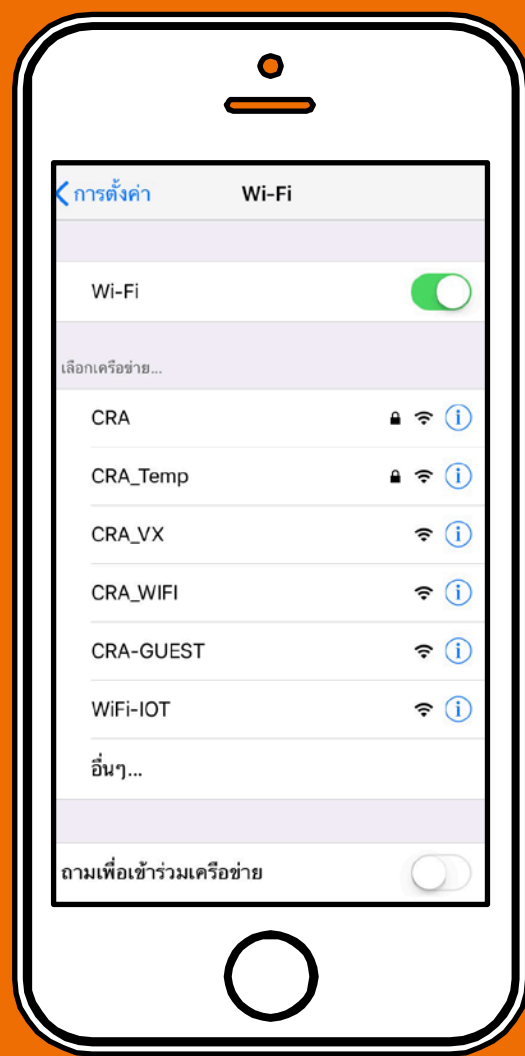
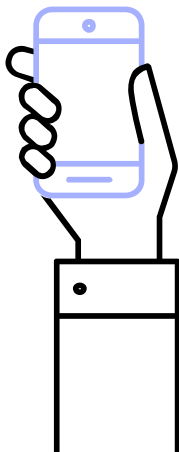
1.ไปที่เมนู Settings (ตั้งค่า)



การเชื่อมต่อระบบเครือข่าย : CRA_WIFI

2. เลือกที่แถบ WIFI

3. เลือก WIFI SSID : CRA_WIFI

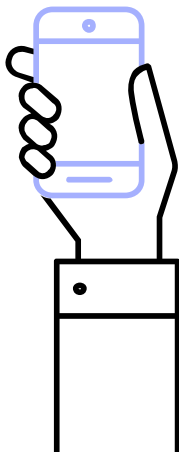


การเชื่อมต่อระบบเครือข่าย : CRA_WIFI

4. กรอก Username (ชื่อผู้ใช้)

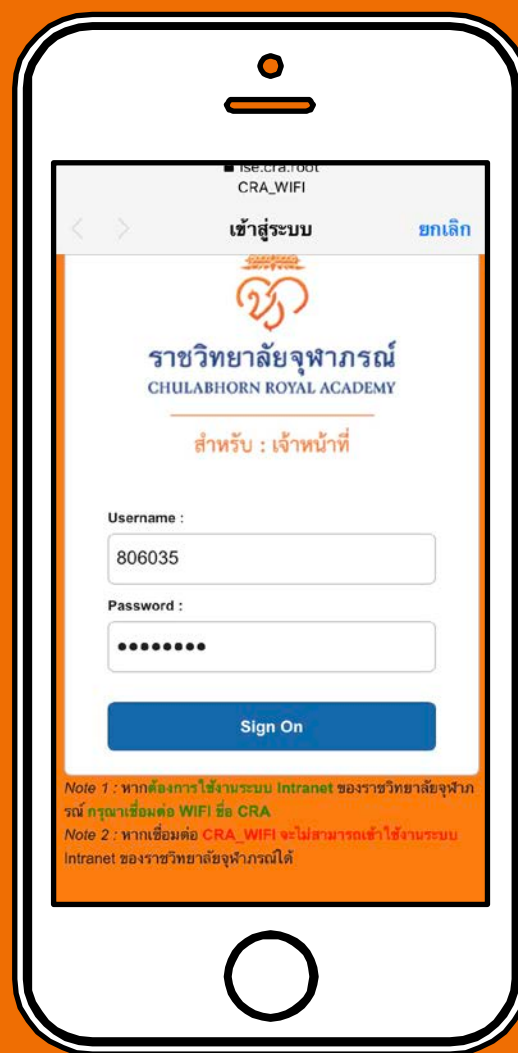
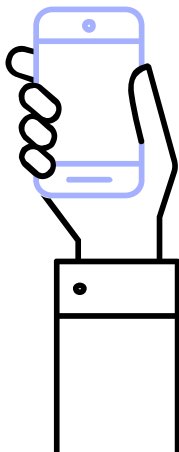
Password (รหัสผ่าน)

ขอรับรหัสผ่านจากฝ่าย IT



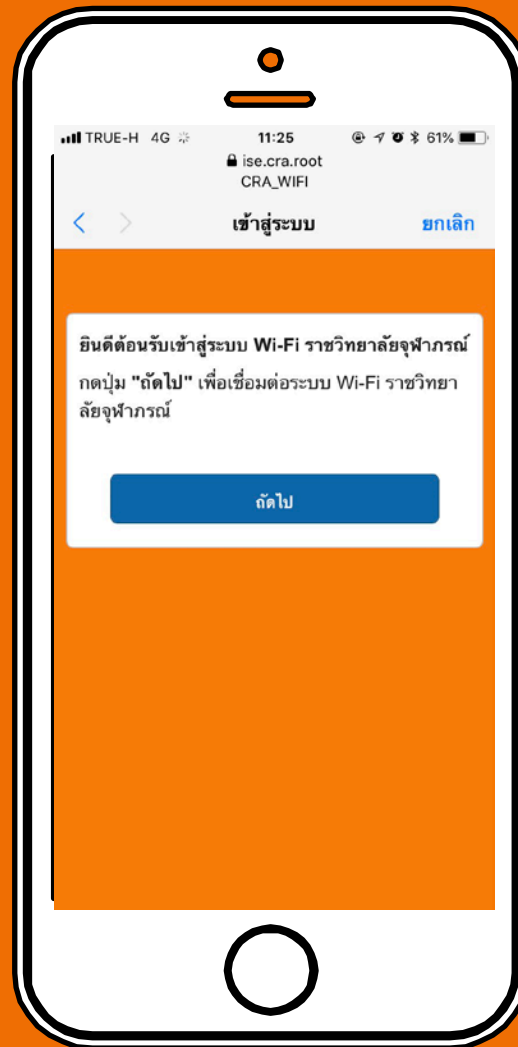
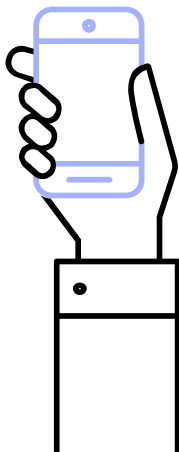
การเชื่อมต่อระบบเครือข่าย : CRA_WIFI

5. กด Sign On เพื่อเชื่อมต่อระบบ WIFI



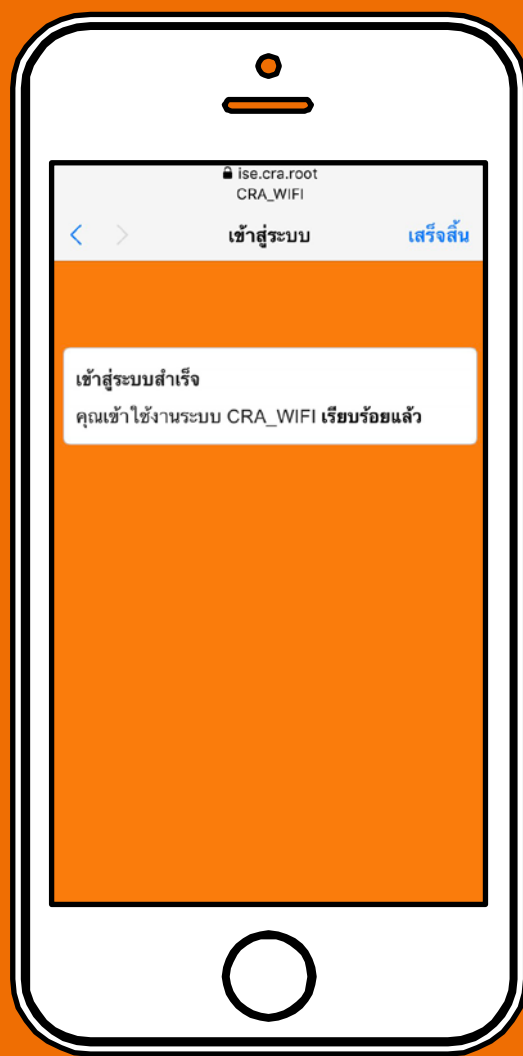
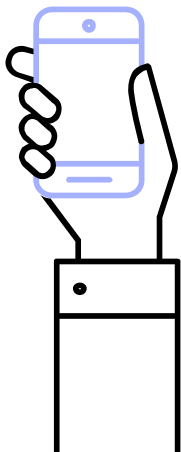
การเชื่อมต่อระบบเครือข่าย : CRA_WIFI

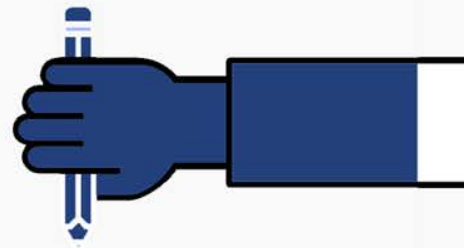
6. กด ถัดไป เพื่อเชื่อมต่อระบบ WIFI



การเชื่อมต่อระบบเครือข่าย : CRA_WIFI

7.เชื่อมต่อ WIFI สำเร็จ



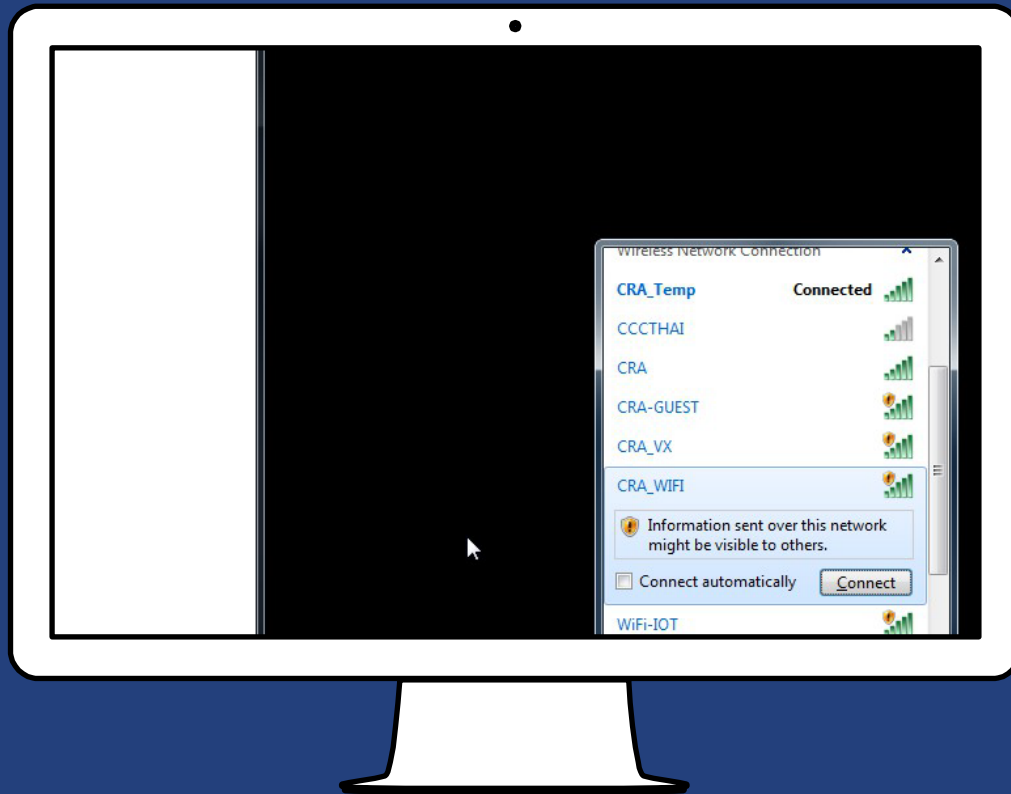


การเชื่อมต่อระบบเครือข่าย Wireless : CRA_WIFI (คอมพิวเตอร์)



การเชื่อมต่อระบบเครือข่าย : CRA_WIFI

1.เชื่อมต่อ WIFI : CRA_WIFI



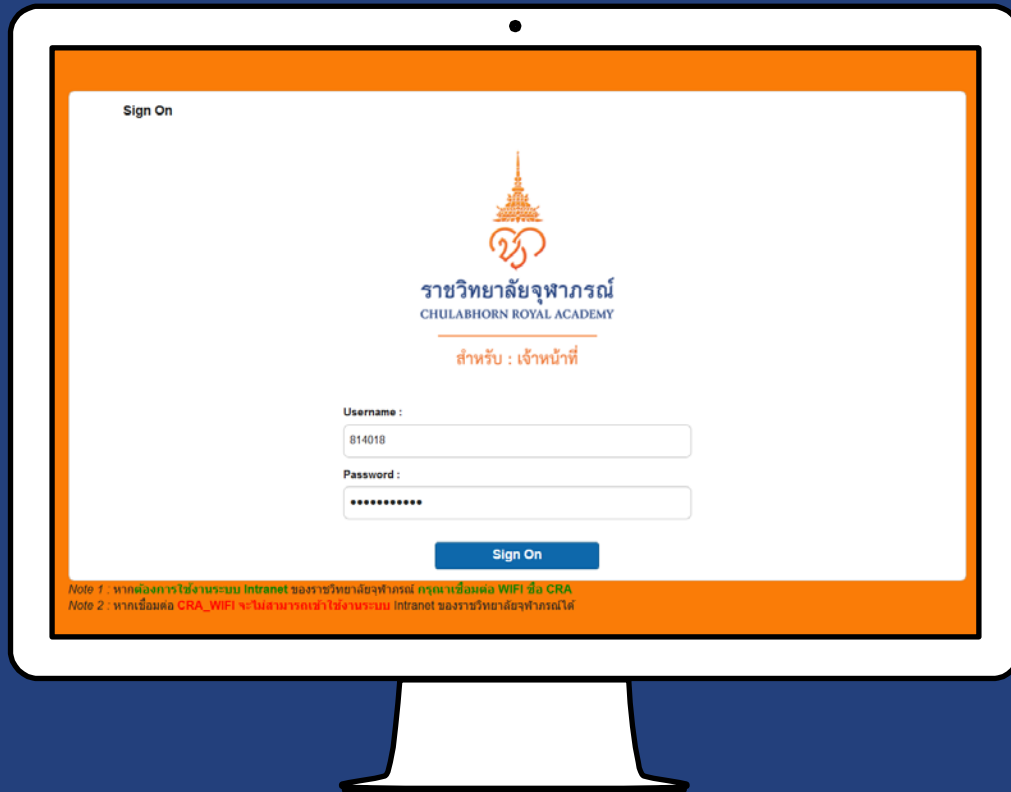
การเชื่อมต่อระบบเครือข่าย : CRA_WIFI

2. เข้าสู่ระบบโดยการใช้ browser
Internet Explorer หรือ Firefox

3. กรอก Username (ชื่อผู้ใช้)

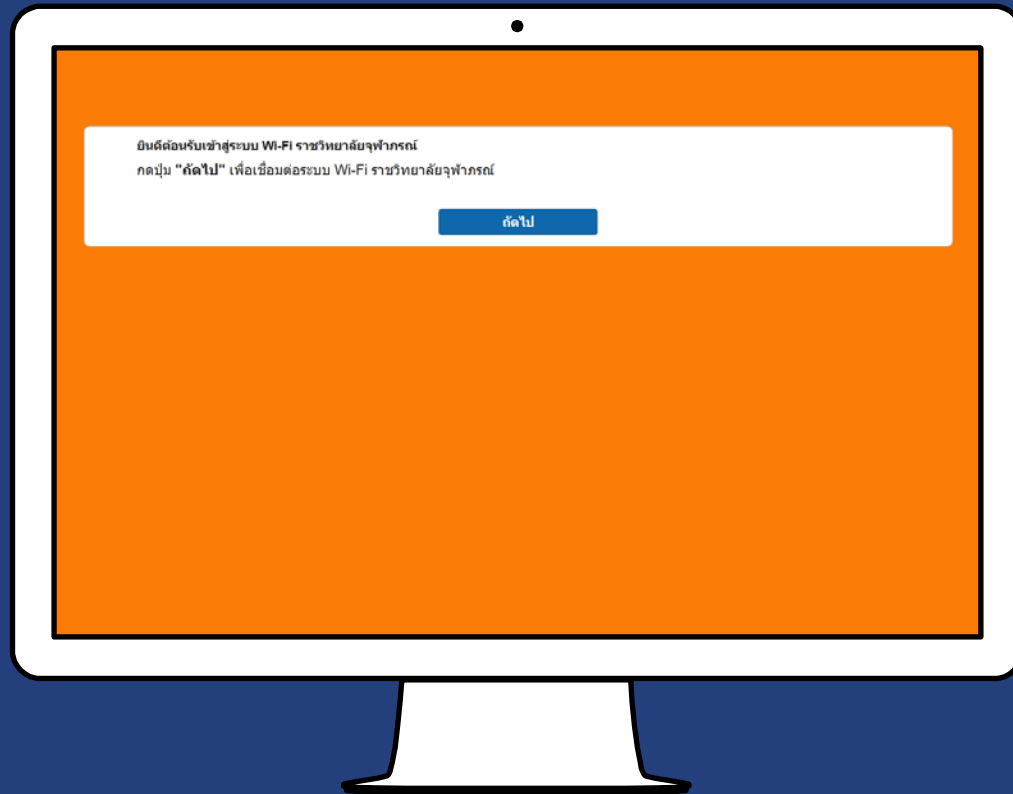
Password(รหัสผ่าน)

ขอรับรหัสผ่านจากฝ่าย IT



การเชื่อมต่อระบบเครือข่าย : CRA_WIFI

4. คลิก ถัดไป เพื่อเข้าใช้งานระบบ WIFI



ข้อกำหนดการใช้งาน CRA_WIFI

1. CRA_WIFI ไม่สามารถเข้าระบบฐานข้อมูลของราชวิทยาลัยจุฬาภรณ์ได้
2. หากไม่ใช้งานเป็นเวลานาน 3 ชั่วโมงระบบจะทำการตัดและต้องทำการ Login เข้า WIFI ใหม่อีกครั้ง
3. การ Login เข้า WIFI ต้องใช้ browser Internet Explorer หรือ Firefox ไม่สามารถ Login ผ่าน browser Google Chrome ได้